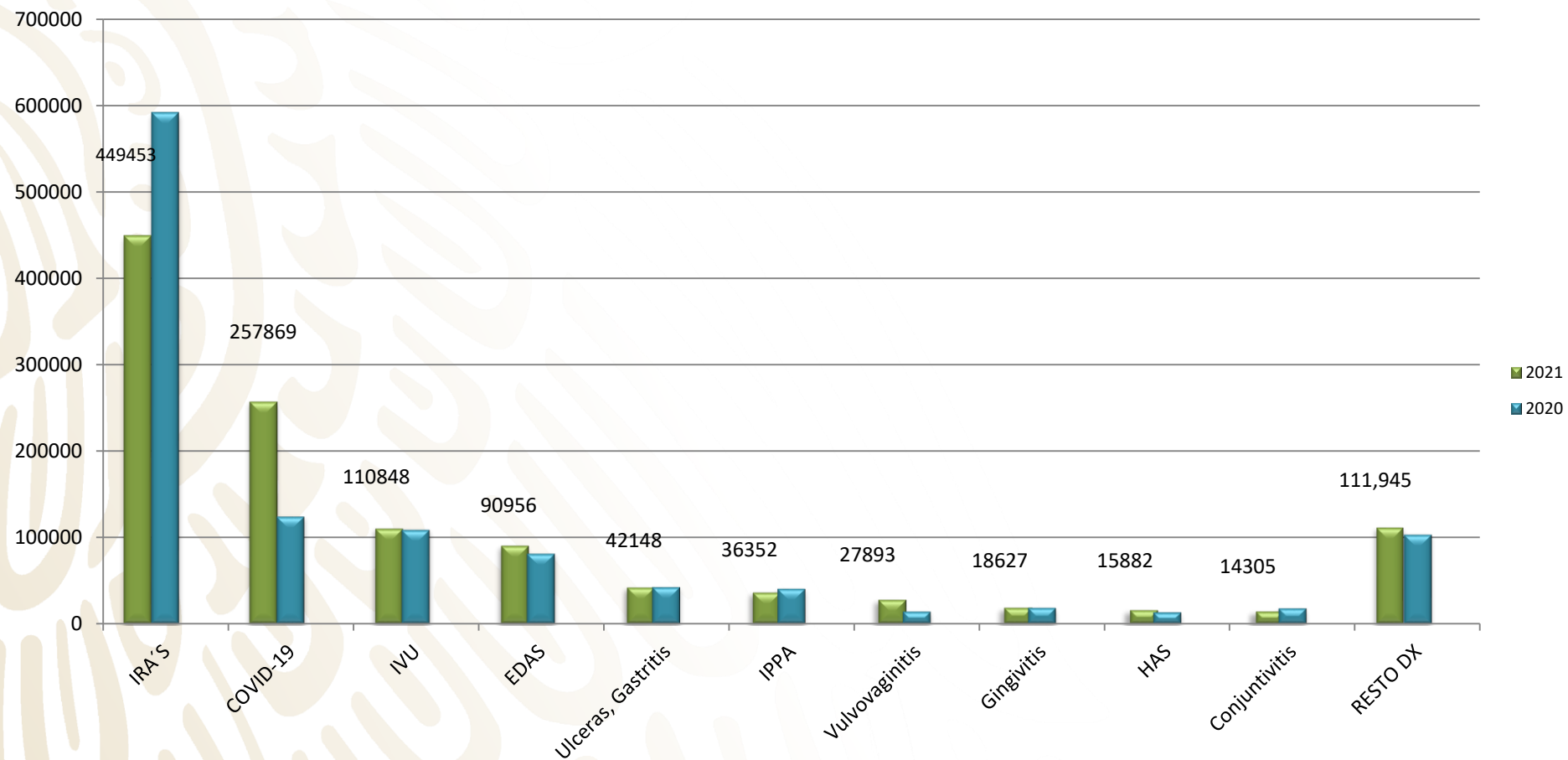


---

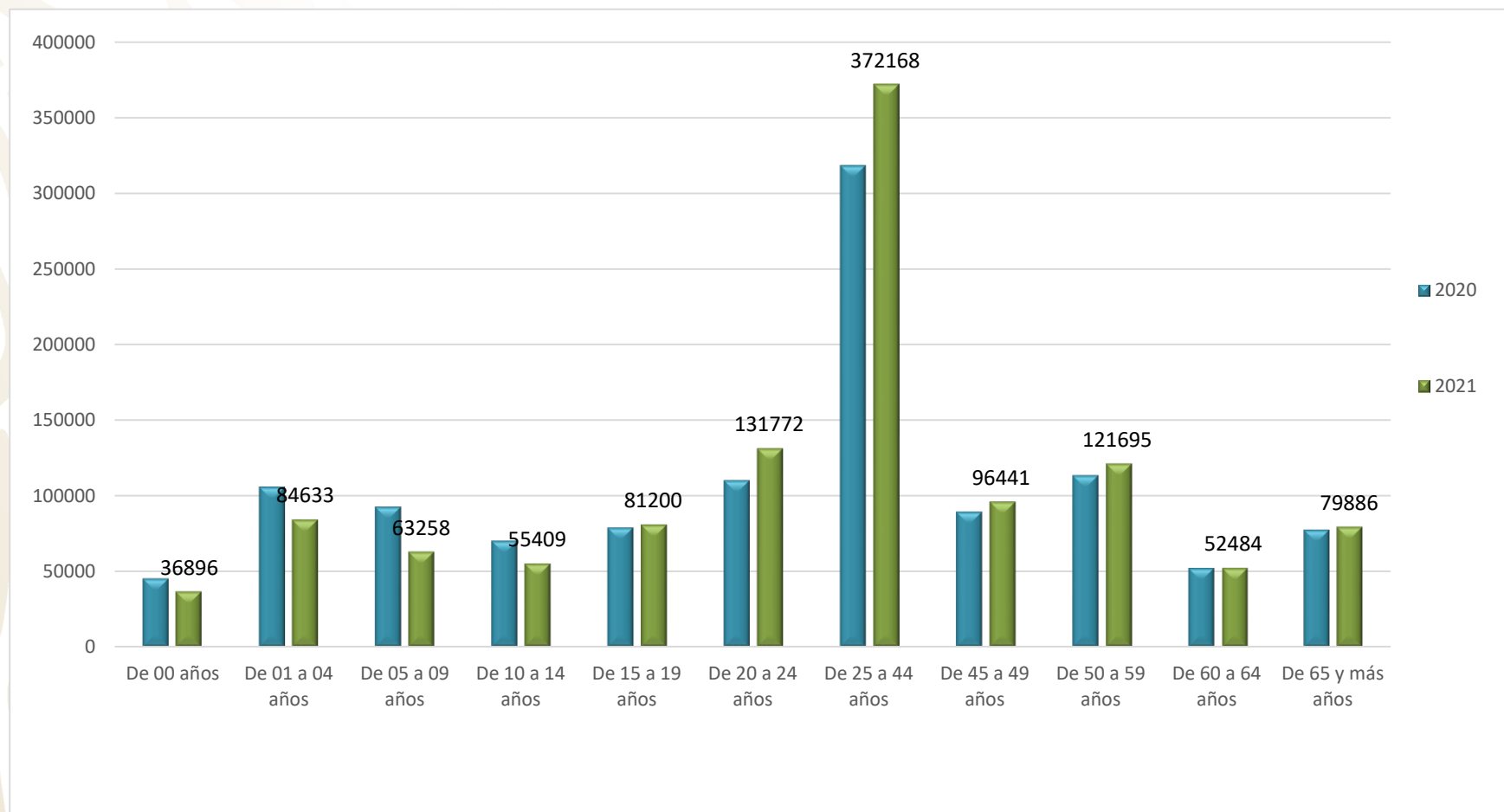
Semana Epidemiológica No. 45  
del 7 al 13 de noviembre del 2021

# Boletín Epidemiológico Guanajuato

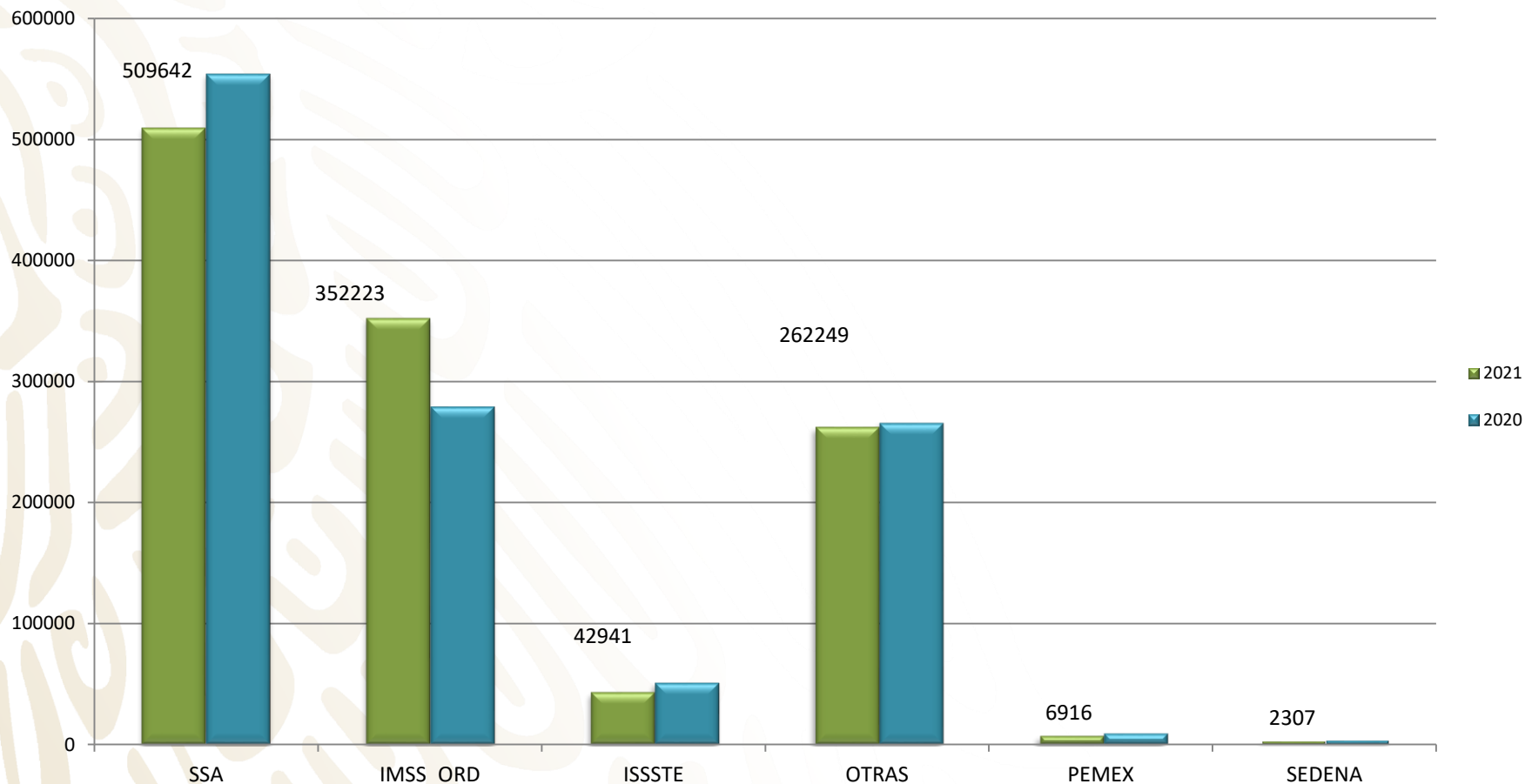
# 10 Principales Causas de Morbilidad Comparativo 2021 - 2020



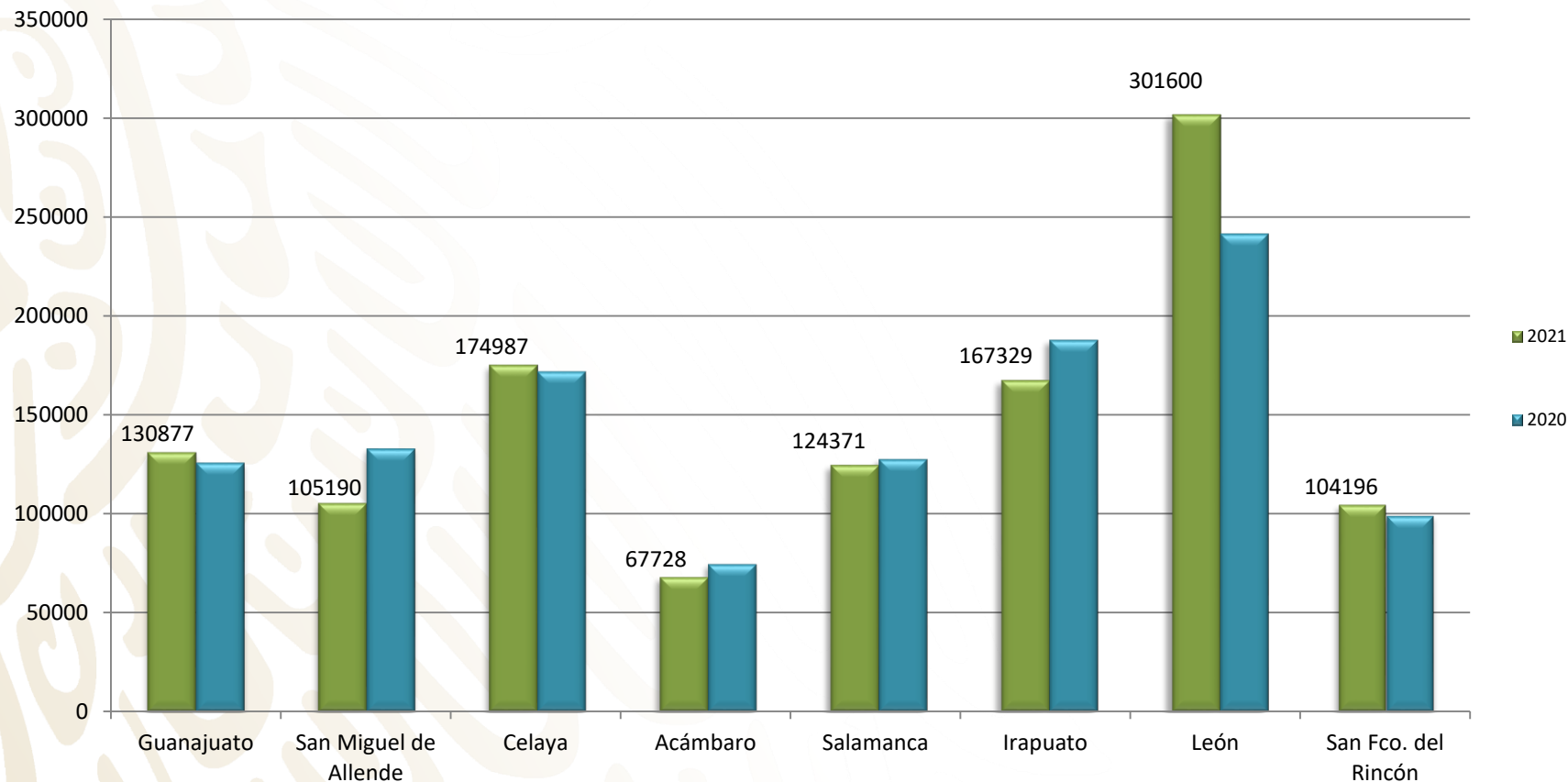
# Carga de Morbilidad por Grupo de Edad, 2021 - 2020



# Comparativo total de Casos por Institución en Guanajuato 2021-2020

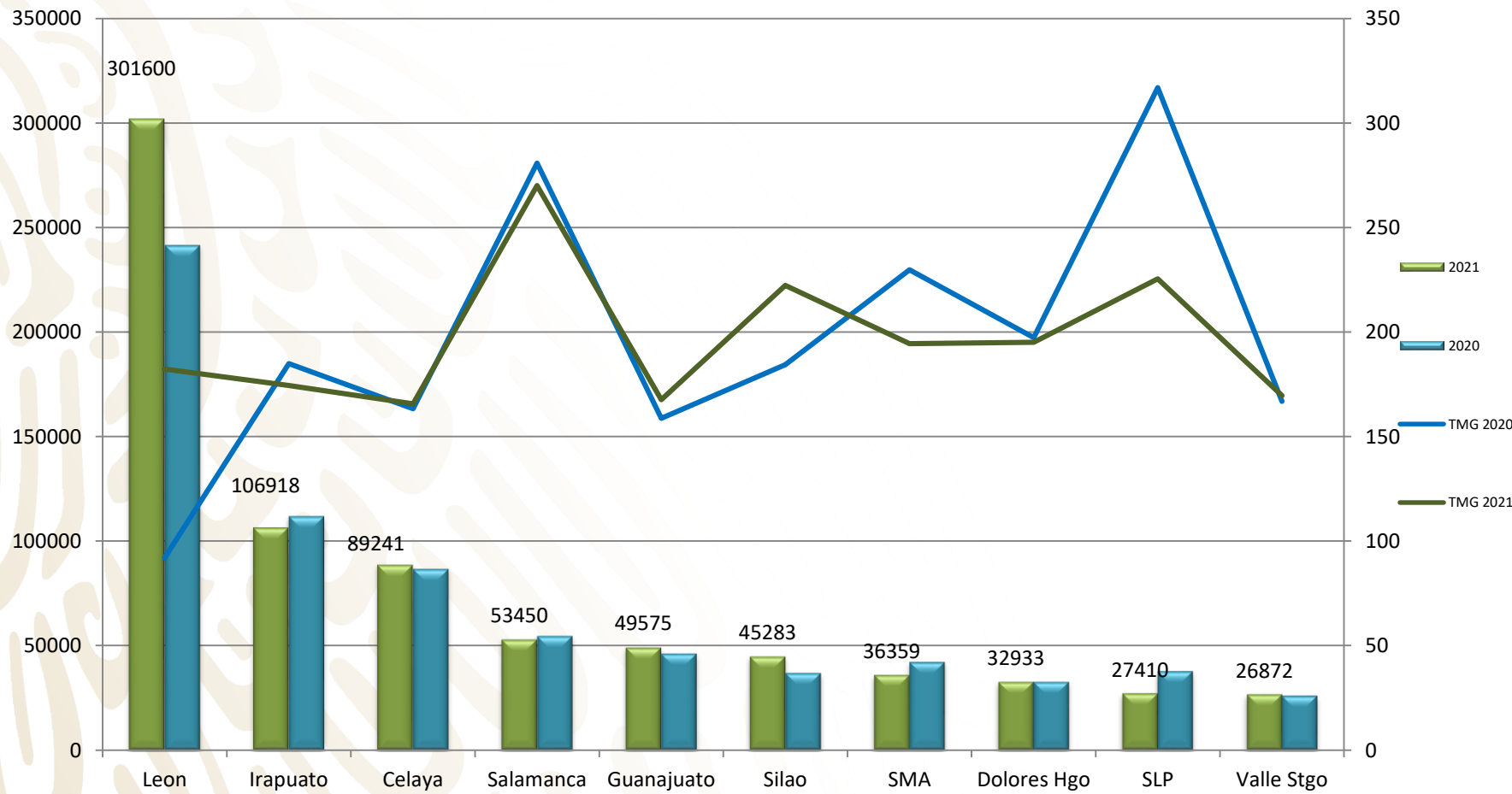


# Comparativo de Casos por Jurisdicción Sanitaria 2021-2020

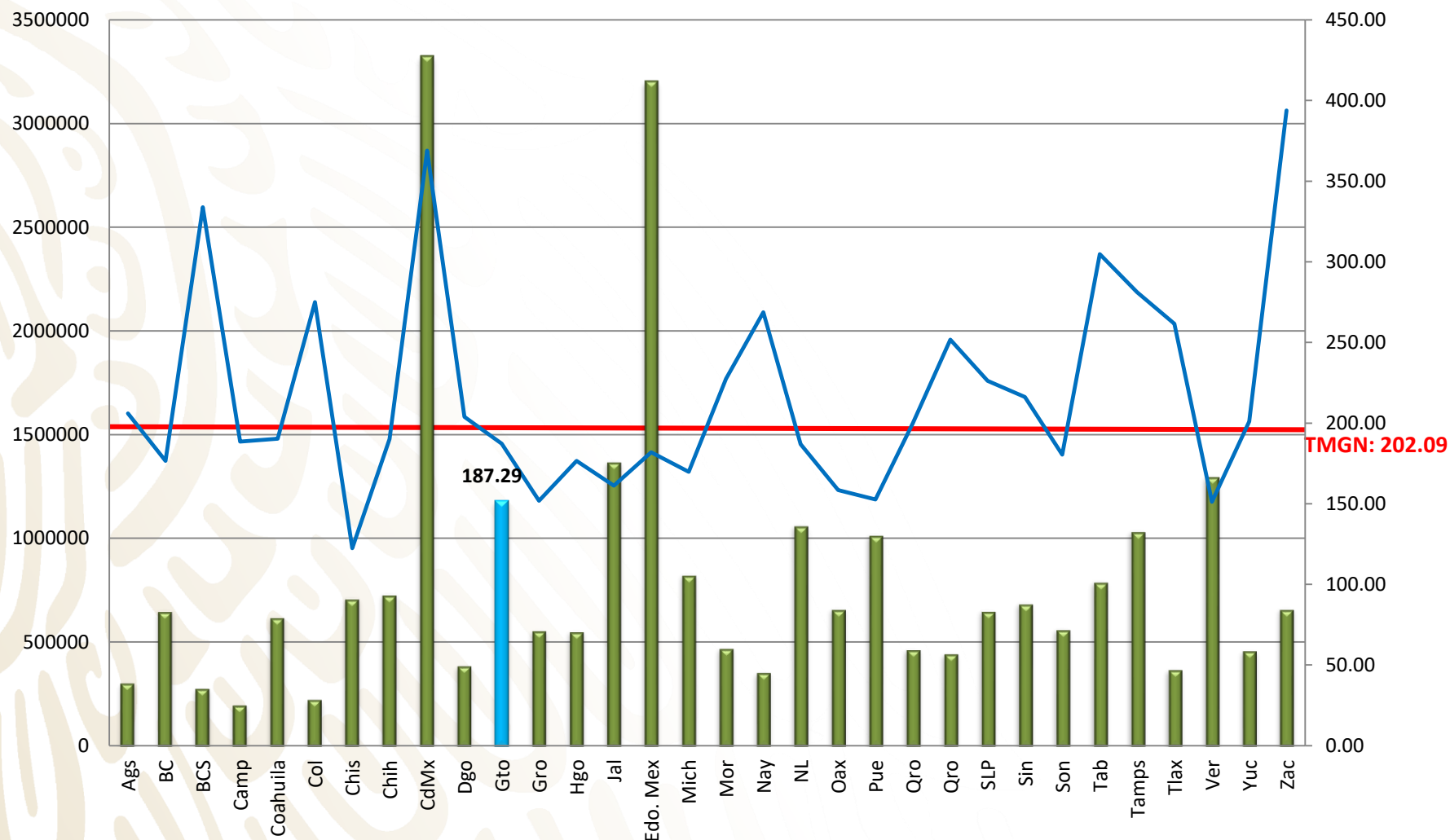


Municipios con Mayor Carga de Morbilidad en Guanajuato

2021-2020



# Acumulado de Casos por Entidad Federativa y Tasa de Morbilidad General Nacional 2021



# 20 Principales Causas de Enfermedad 2021 – 2020 en Guanajuato

No.	Diagnóstico	SEMANA 45	Acumulado 2021	Acumulado 2020	Diferencia %
1	Infecciones respiratorias agudas	12,944	449,453	591,945	-24
2	COVID-19	4,905	257,869	125,531	105
3	Infección de vías urinarias	2,434	110,848	109,800	1
4	Infecciones intestinales por otros organismos	1,195	90,956	81,923	11
5	Úlceras, gastritis y duodenitis	869	42,148	42,819	-2
6	Intoxicación por picadura de alacrán	458	36,352	40,808	-11
7	Gingivitis y enfermedad periodontal	719	27,893	14,345	94
8	Vulvovaginitis	389	18,627	18,552	0
9	Hipertensión arterial sistémica	371	15,882	13,457	18
10	Conjuntivitis	309	14,305	17,854	-20
11	Otitis media aguda	334	13,567	17,362	-22
12	Diabetes mellitus tipo 2	321	12,771	9,648	32
13	Obesidad	252	12,147	9,980	22
14	Accidentes de transporte en vehículos	192	8,096	6,955	16
15	Violencia intrafamiliar	131	4,850	4,394	10
16	Herida por arma de fuego y punzocortantes	69	4,127	3,823	8
17	Neumonías y bronconeumonías	100	4,020	4,553	-12
18	Insuficiencia venosa periférica	88	3,779	2,654	42
19	Mordedura por perro	66	3,503	3,039	15
20	Depresión	79	3,306	2,045	62

\*Casos confirmados y sospechosos, información preliminar.



# 20 Principales Causas de Enfermedad en el País 2021 – 2020

No.	Diagnóstico	SEMANA 45	Acumulado 2021	Acumulado 2020	Diferencia %
1	Infecciones respiratorias agudas	252,546	8,554,545	12,560,101	-31.9
2	COVID-19	91,322	6,515,866	2,425,752	168.6
3	Infecciones intestinales por otros organismos	53,471	2,516,560	2,475,052	1.7
4	Infección de vías urinarias	38,194	2,501,740	2,285,054	9.5
5	Úlceras, gastritis y duodenitis	15,022	762,597	778,514	-2.0
6	Gingivitis y enfermedad periodontal	14,380	492,307	385,670	27.6
7	Hipertensión arterial sistémica	10,042	428,463	369,596	15.9
8	Obesidad	9,580	427,364	330,784	29.2
9	Vulvovaginitis	8,969	414,885	392,360	5.7
10	Conjuntivitis	8,468	398,280	499,699	-20.3
11	Diabetes mellitus tipo 2	7,704	351,784	273,362	28.7
12	Otitis media aguda	7,111	346,789	448,515	-22.7
13	Intoxicación por picadura de alacrán	4,104	234,020	239,060	-2.1
14	Insuficiencia venosa periférica	742	146,956	256,929	-42.8
15	Nueumonías y bronconeumonías	2,947	135,796	112,693	20.5
16	Faringitis y amigdalitis estreptocócicas	3,042	117,034	144,536	-19.0
17	Influenza	1,936	113,140	129,169	-12.4
18	Accidentes de transporte en vehículos con motor	2,400	107,297	78,650	36.4
19	Candidiasis urogenital	2,252	103,780	103,151	0.6
20	Amebiasis intestinal	1,967	99,555	100,706	-1.1

\*Casos confirmados y sospechosos, información preliminar.

# Diagnósticos de Vigilancia Epidemiológica Especial 2021-2020



No.	Diagnóstico	SEMANA 45	Acumulado 2021	Acumulado 2020	Diferencia %
1	Infección por el VIH	10	561	268	109.3
2	Hepatitis C	2	52	10	420.0
3	Sífilis congénita	1	43	2	2050.0
1	Tuberculosis Respiratoria	-	172	152	13.2
2	Tuberculosis Meningea	-	10	3	233.3
3	Lepra	-	4	4	0.0
1	* Dengue no grave	1	97	756	-87.2
2	*Dengue con signos de alarma	-	6	17	-64.7
3	*Dengue grave	-	1	1	0.0
4	Zika	-	0	0	0.0
5	Enfermedad de Chagas	-	78	24	225.0
1	Hepatitis Aguda tipo A	3	136	255	-46.7
2	Enteritis Debida a Rotavirus	-	58	34	70.6
3	Brucelosis	1	61	37	64.9
1	Enfermedad Febril Exantemática	8	226	269	-16.0
2	Síndrome Coqueluchoide	6	158	85	85.9
3	Tosferina	-	3	8	-62.5
4	ESAVI's	11	1,202	101	1090.1
5	Tetanos	-	0	1	-100.0
6	Parálisis Flácida Aguda	1	72	40	80.0
1	Intoxicación por Picadura de Alacran	458	36,352	40,808	-10.9
2	Intoxicación por Plaguicidas	3	71	56	26.8
3	Intoxicación Por Ponzón Animales	57	2,918	2,726	7.0
1	COVID-19	4,905	257,869	125,531	105.4225649
2	Influenza	38	1,870	6,497	-71.2
3	Neumonías y Bronconeumonías	100	4,020	4,553	-11.7

\*Casos confirmados y sospechosos, información preliminar.

# Canales Endémicos de Interés Epidemiológico

**Semana 45, 2021**

# Infecciones Respiratorias Agudas



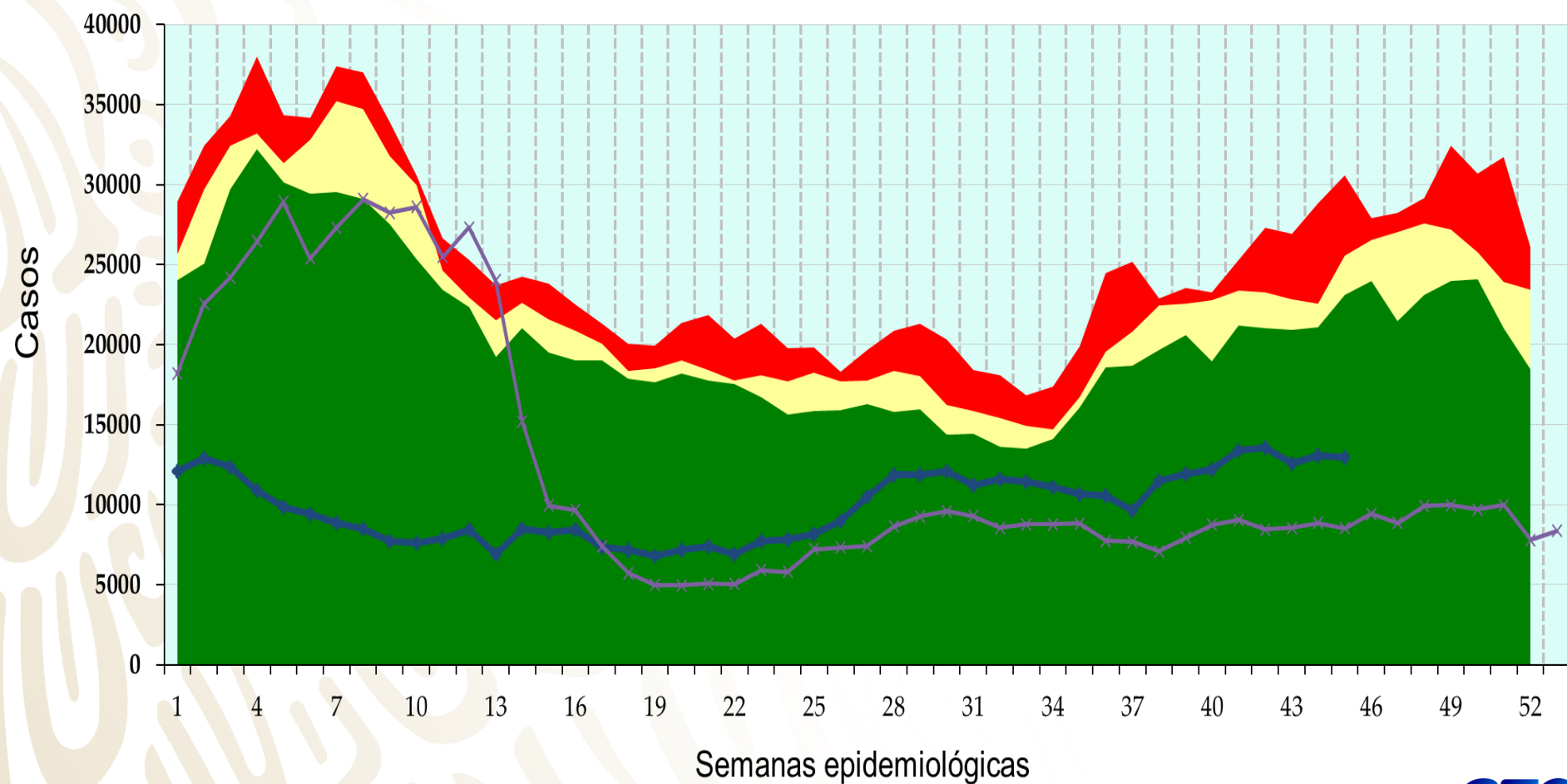
q1

mediana

q3

2020

2021



# Influenza

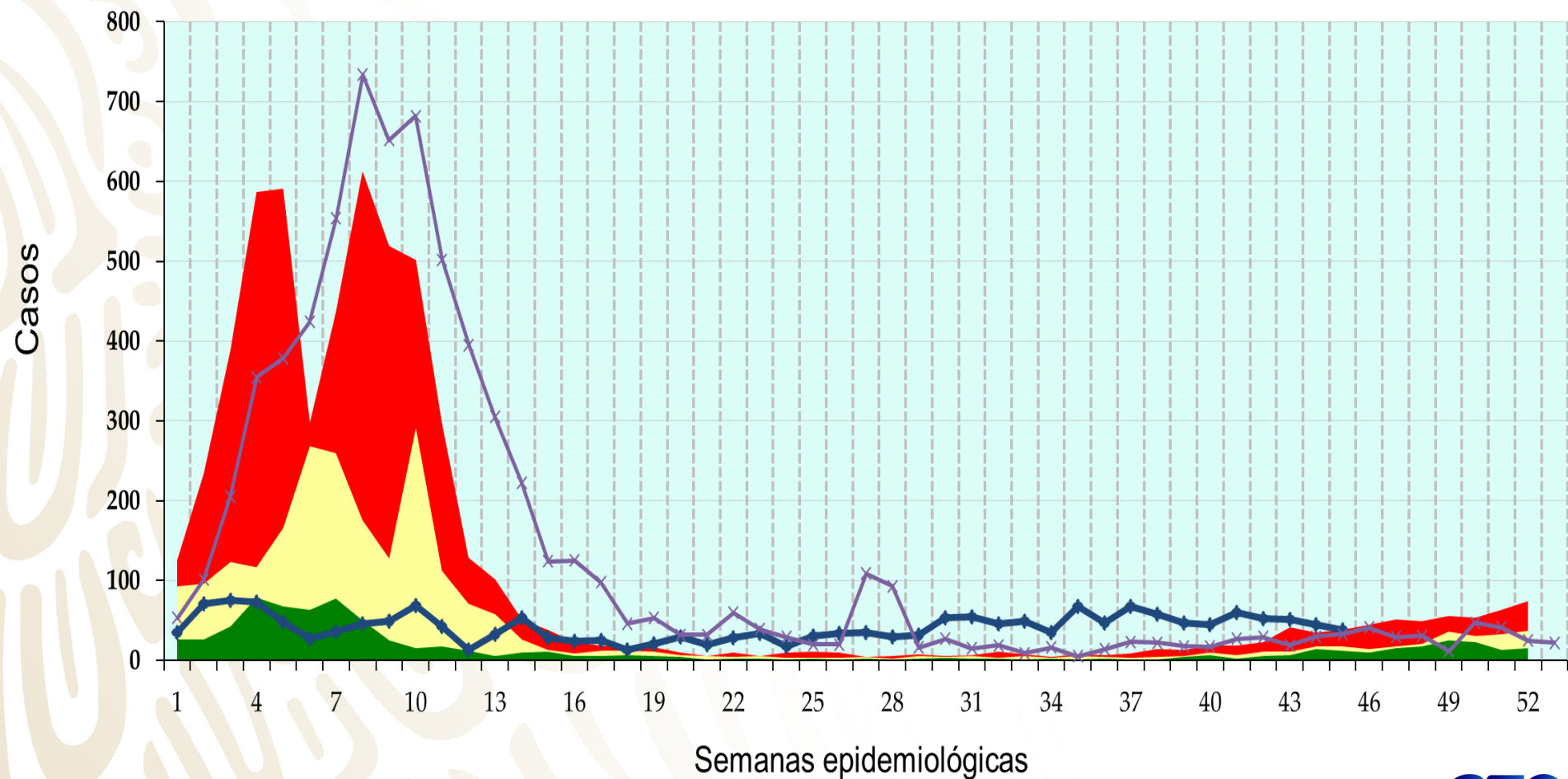
q1

mediana

q3

2020

2021



# Neumonías y Bronconeumonías

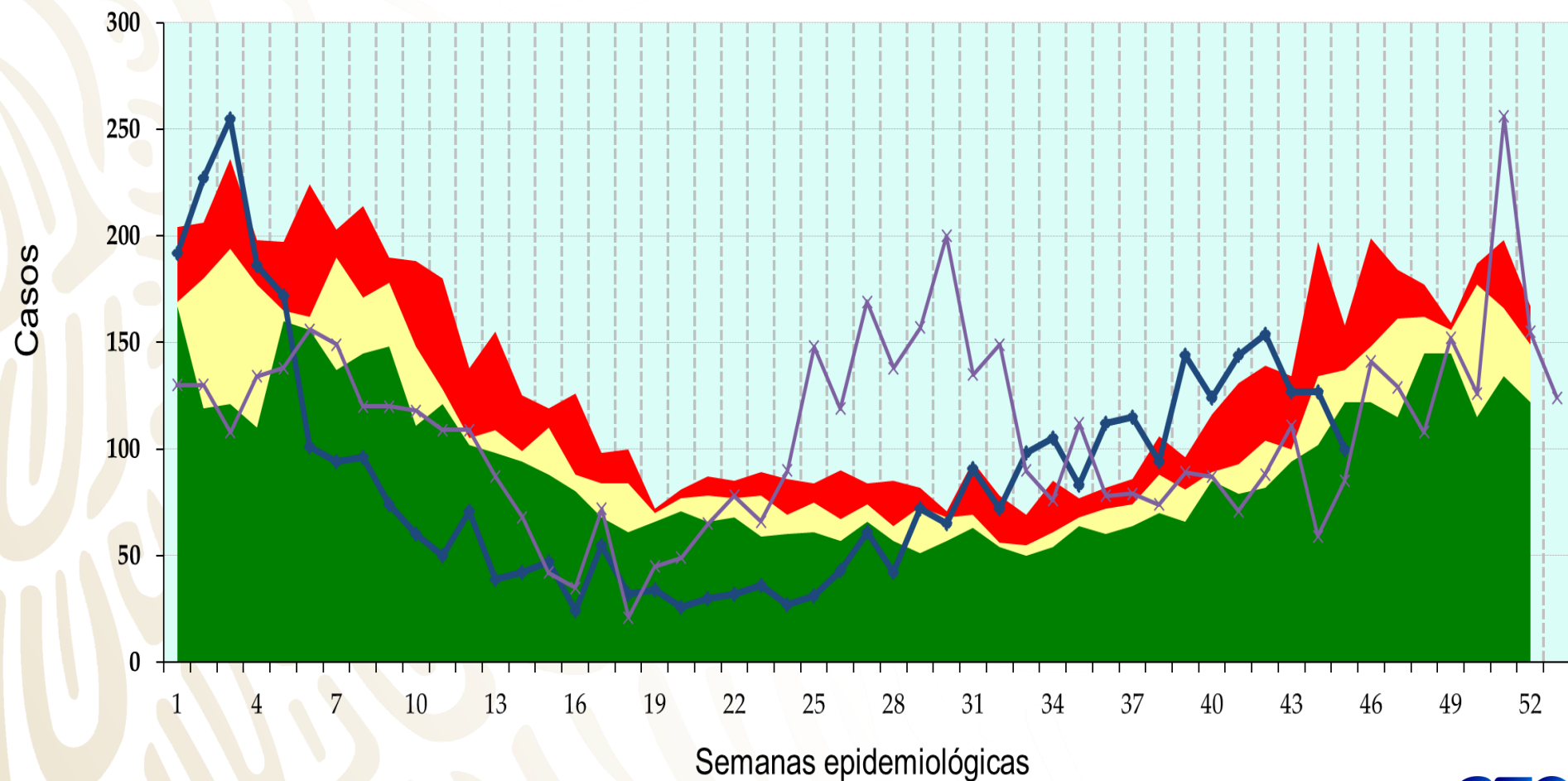
q1

mediana

q3

2020

2021



# Infecciones Intestinales por Otros Organismos

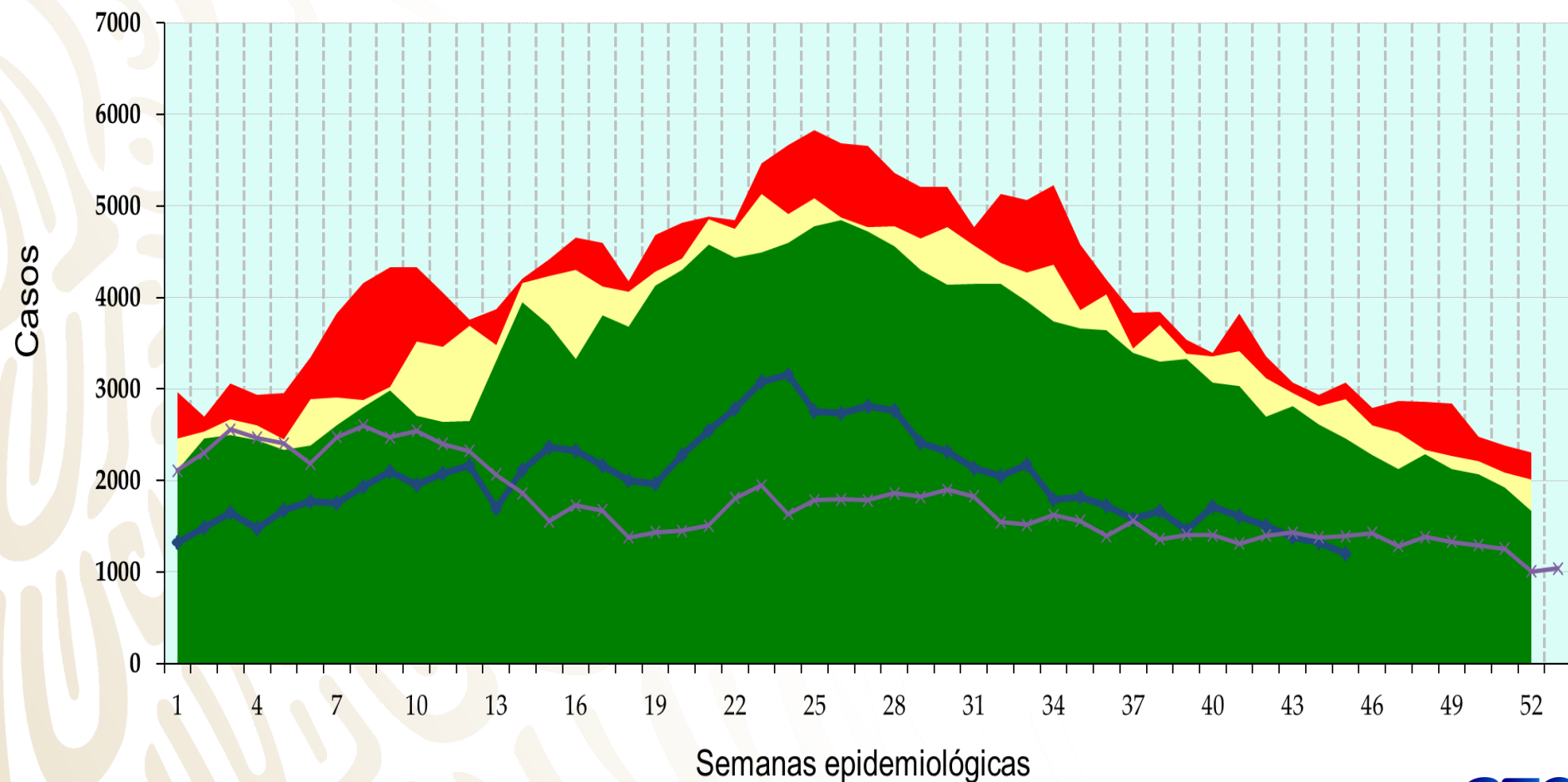
q1

mediana

q3

2020

2021





# Intoxicación por Picadura de Alacrán



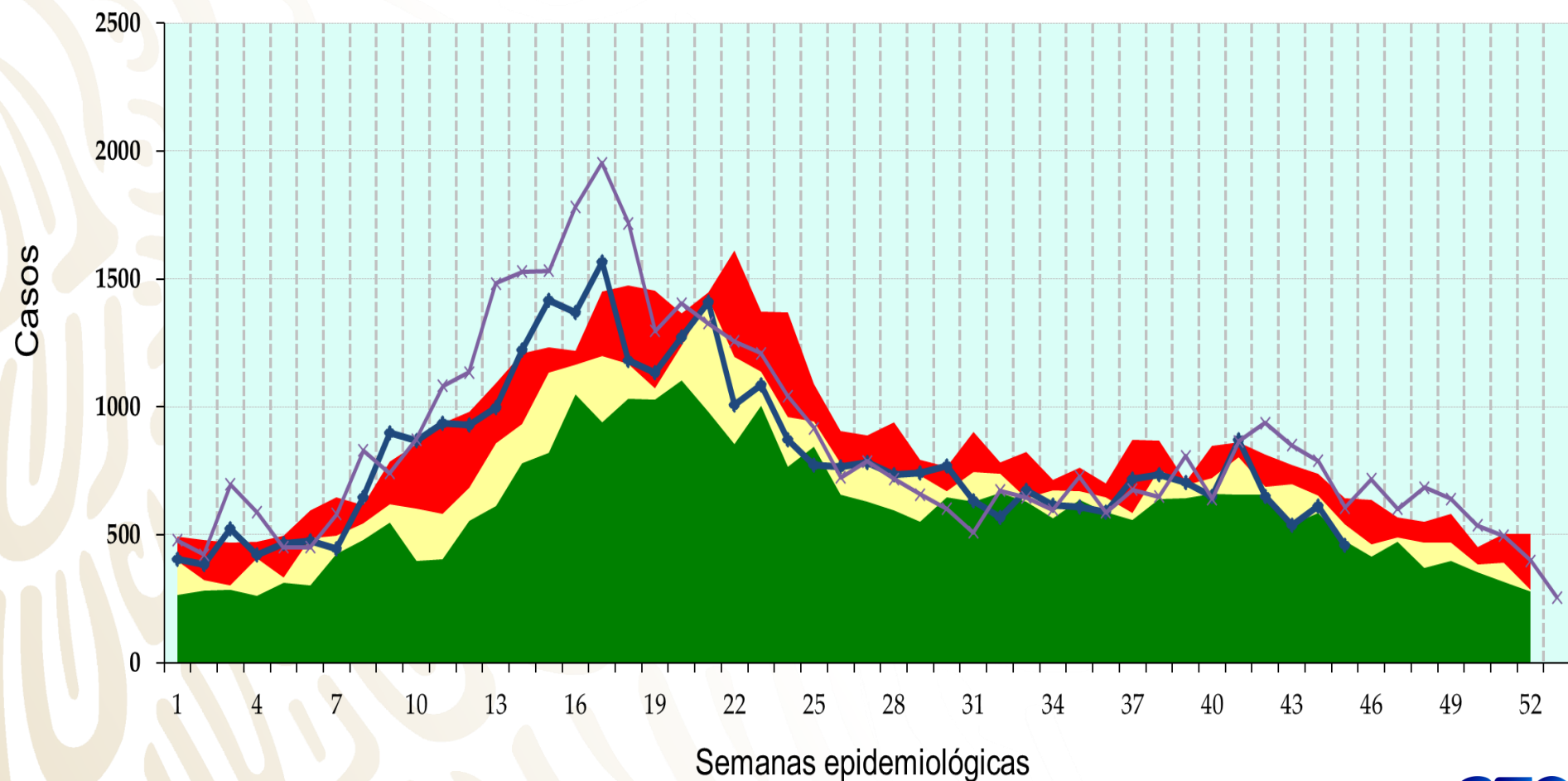
q1

mediana

q3

2020

2021





# Infección por el Virus de la Inmunodeficiencia Humana

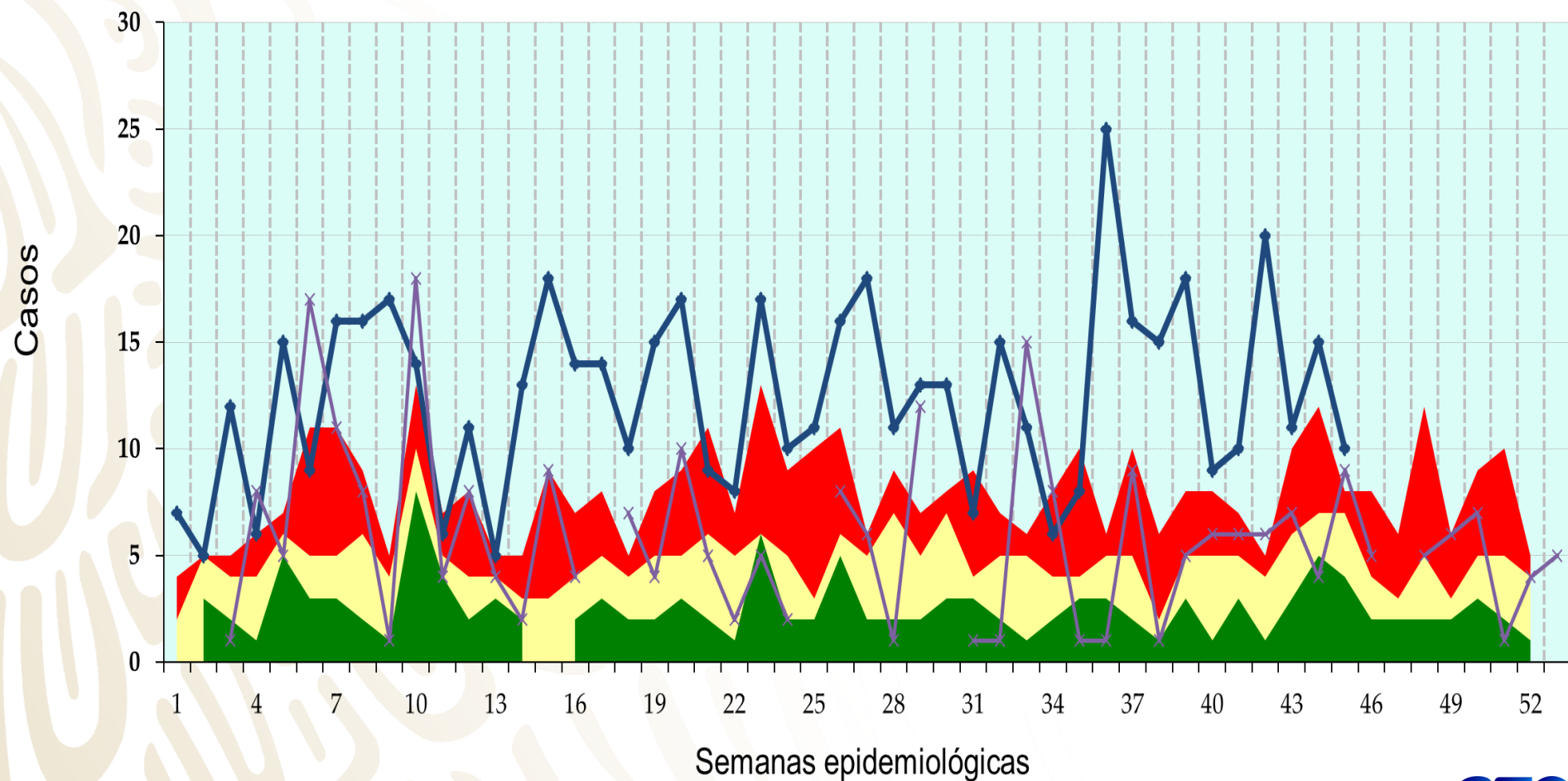
q1

mediana

q3

2020

2021



# Hepatitis Vírica A



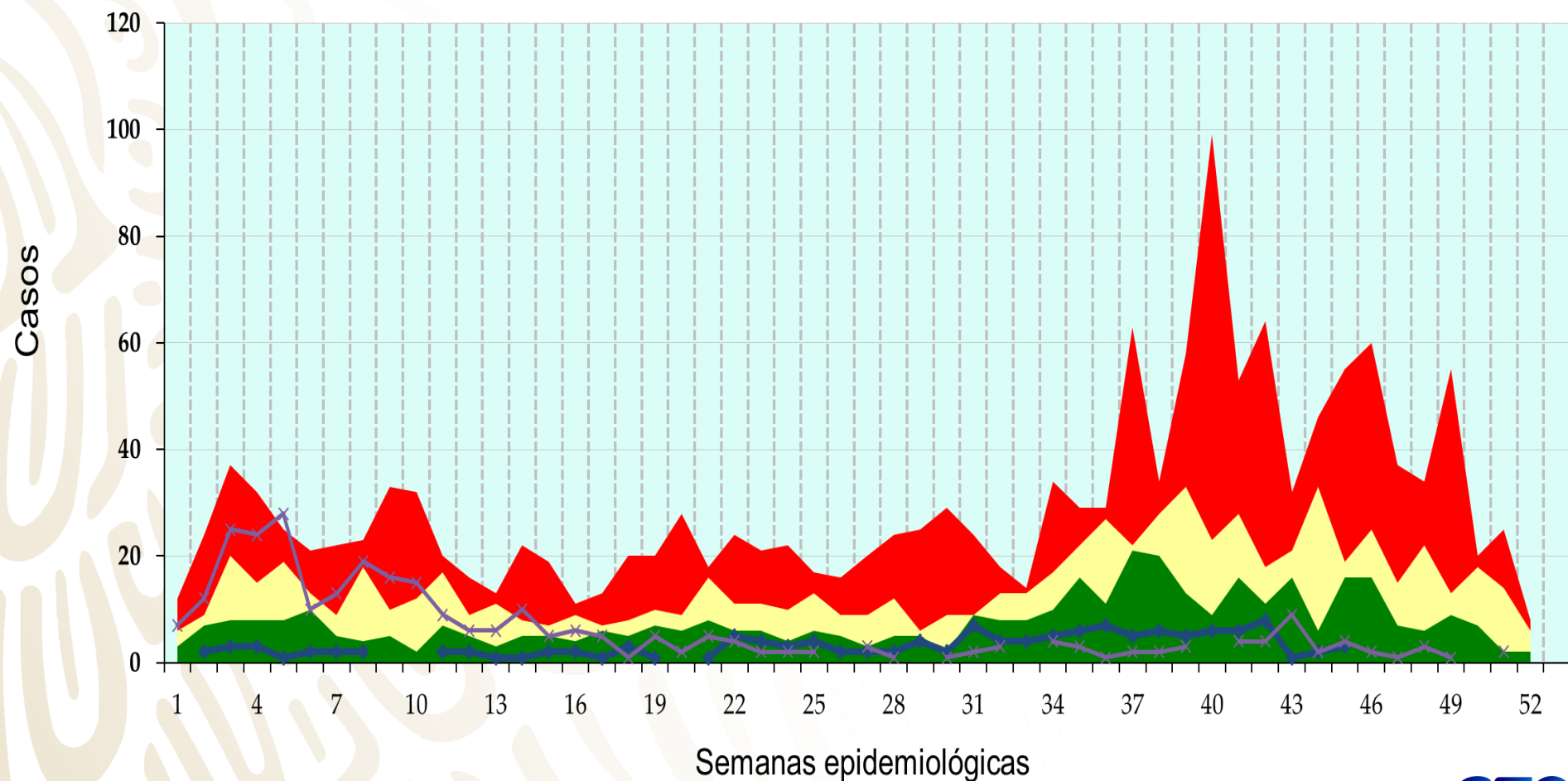
q1

mediana

q3

2020

2021



# Tuberculosis Respiratoria

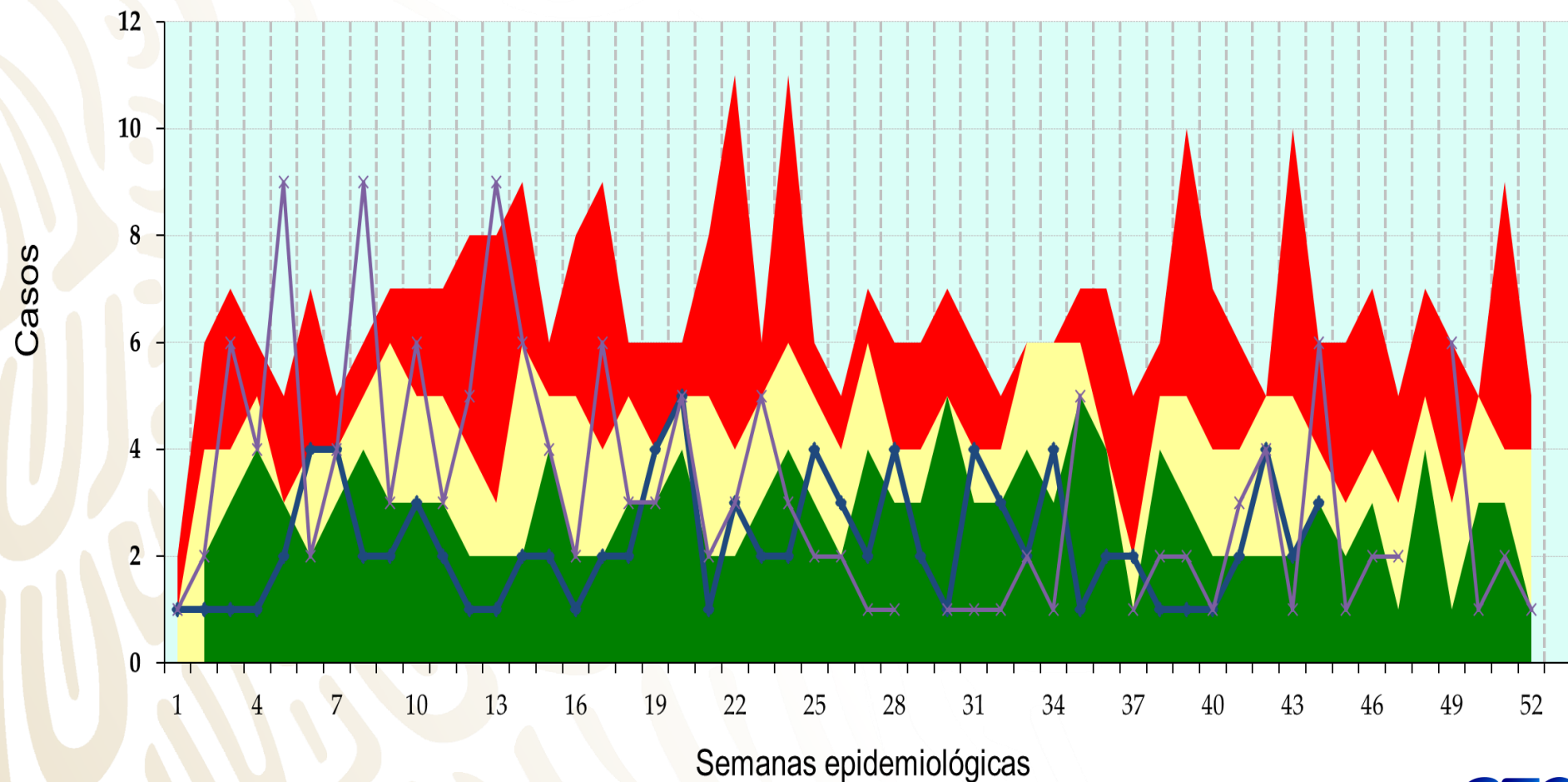
q1

mediana

q3

2020

2021



# Displasia Cervical Leve y Moderada

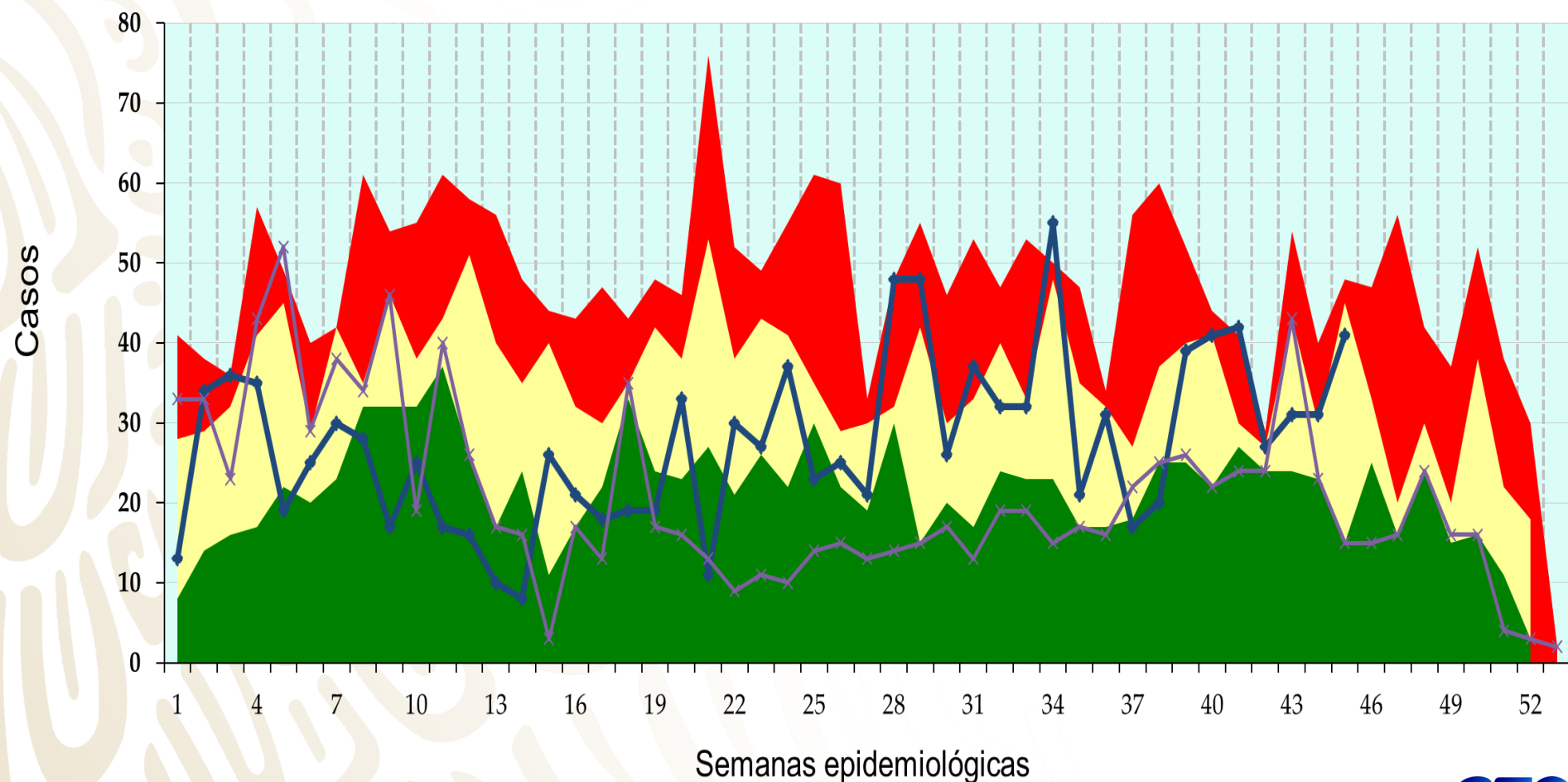
q1

mediana

q3

2020

2021



# Diabetes Mellitus Tipo 2

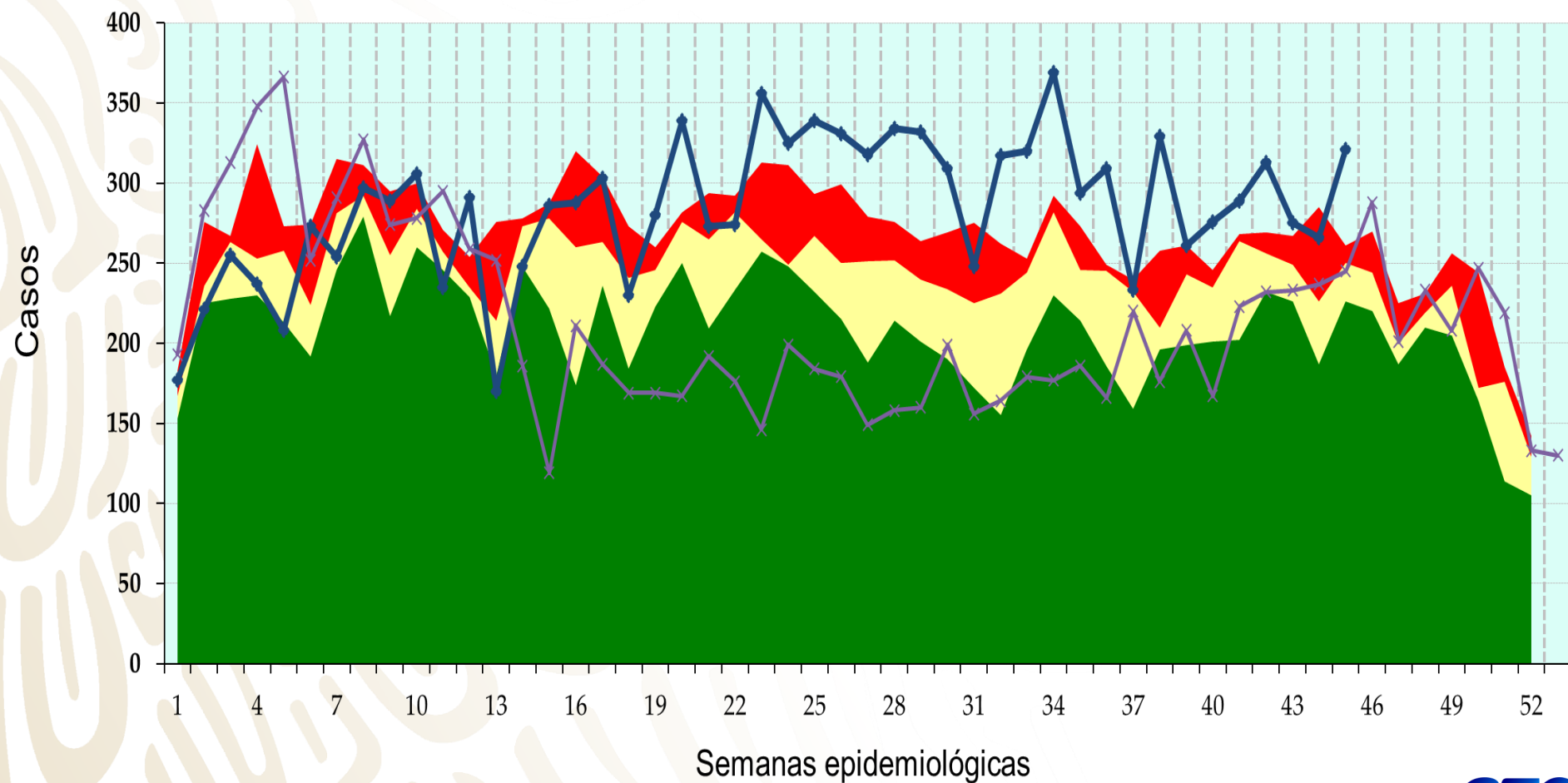
q1

mediana

q3

2020

2021



# Depresión

q1 mediana q3 2020 2021

