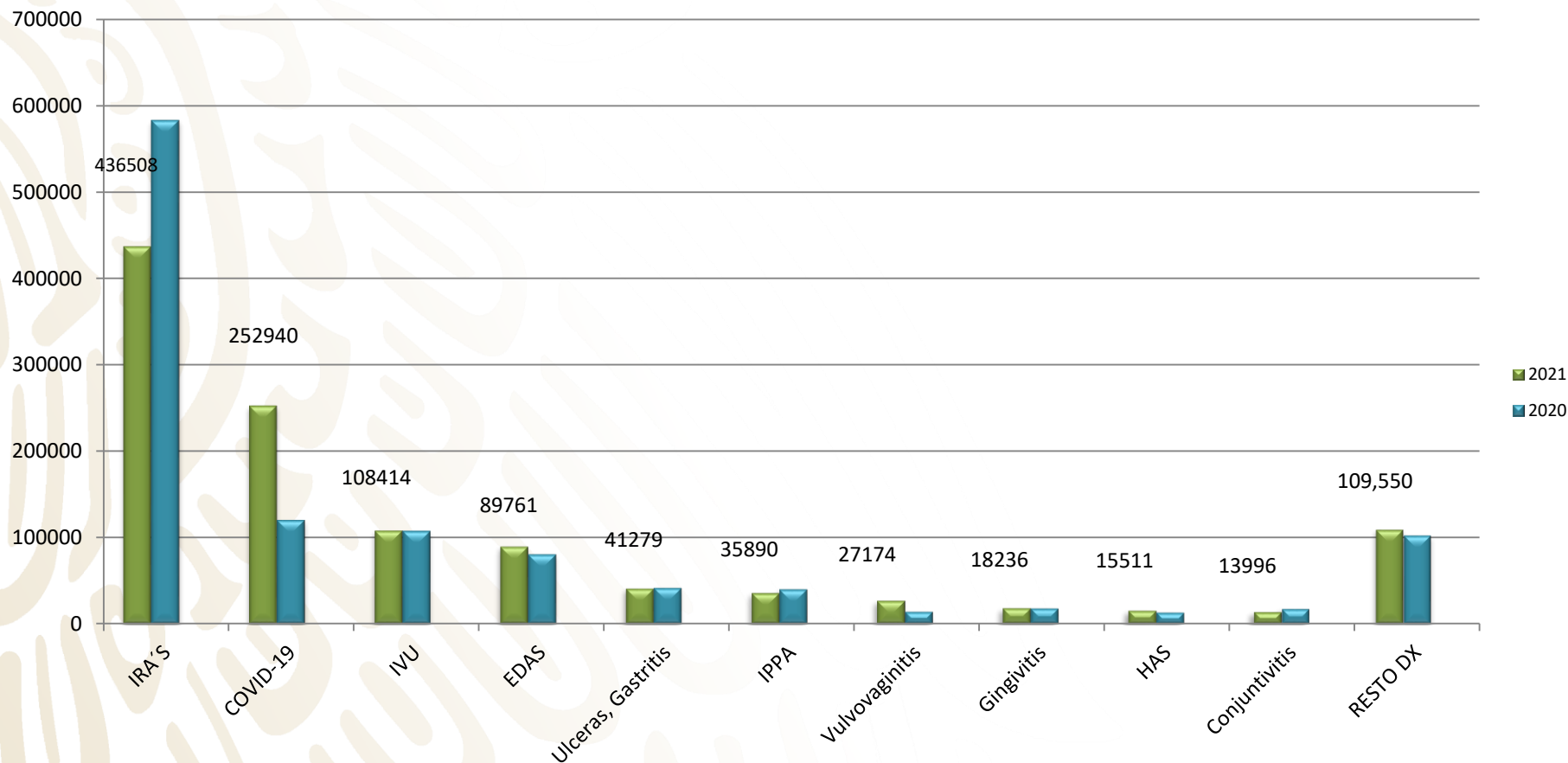
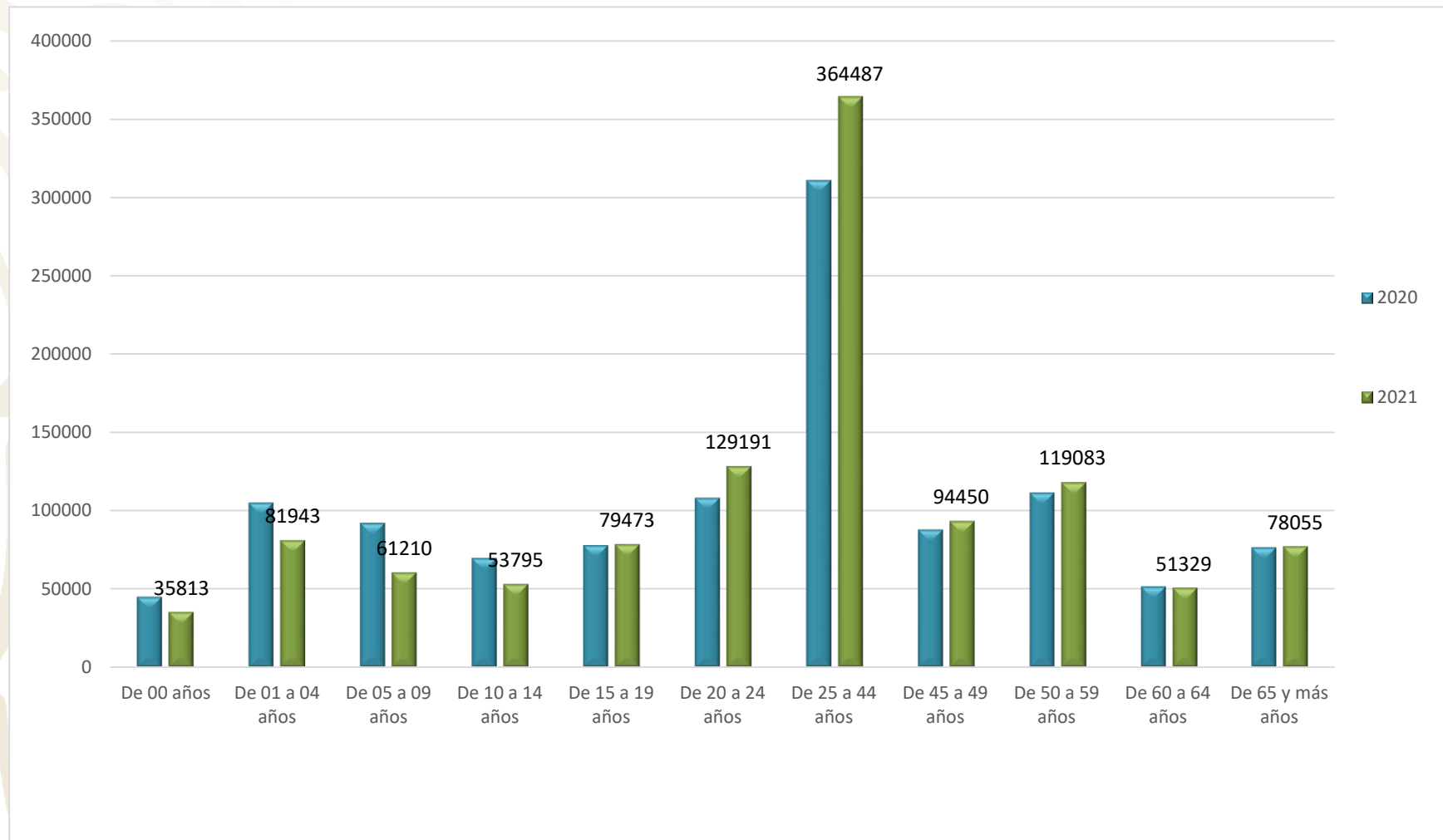

Semana Epidemiológica No. 44
Del 31 de octubre al 6 de noviembre
del 2021

Boletín Epidemiológico Guanajuato

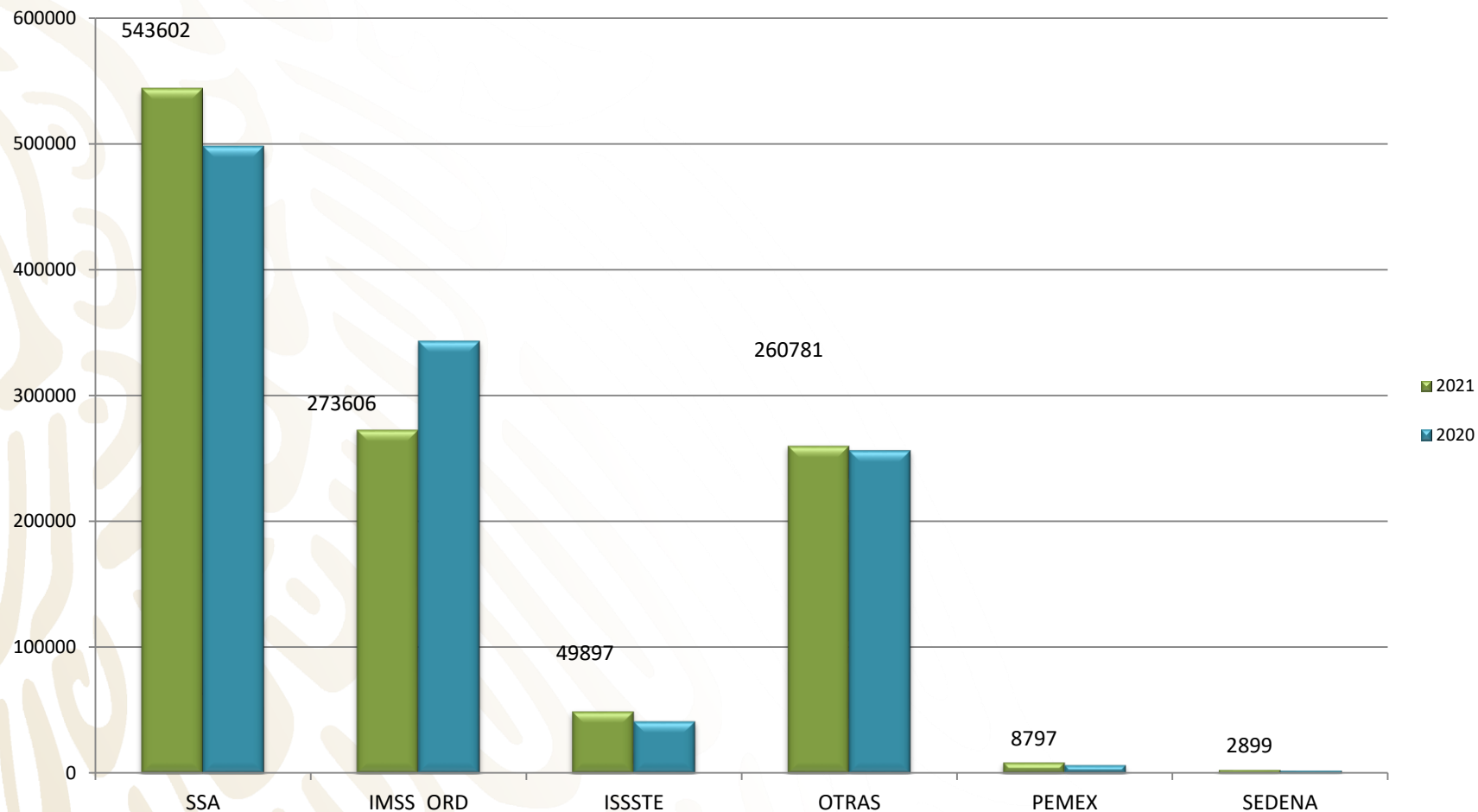
10 Principales Causas de Morbilidad Comparativo 2021 - 2020



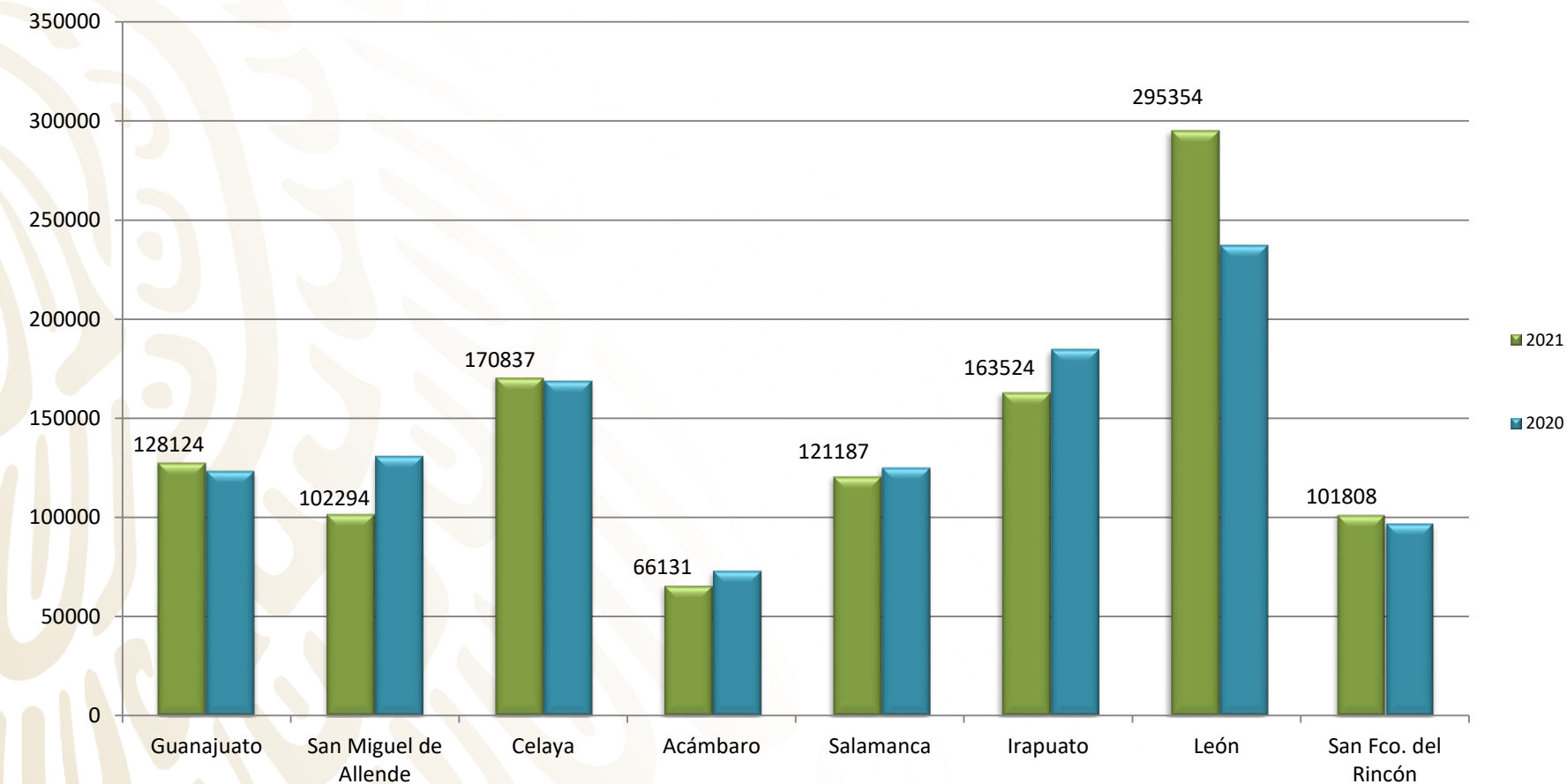
Carga de Morbilidad por Grupo de Edad, 2021 - 2020



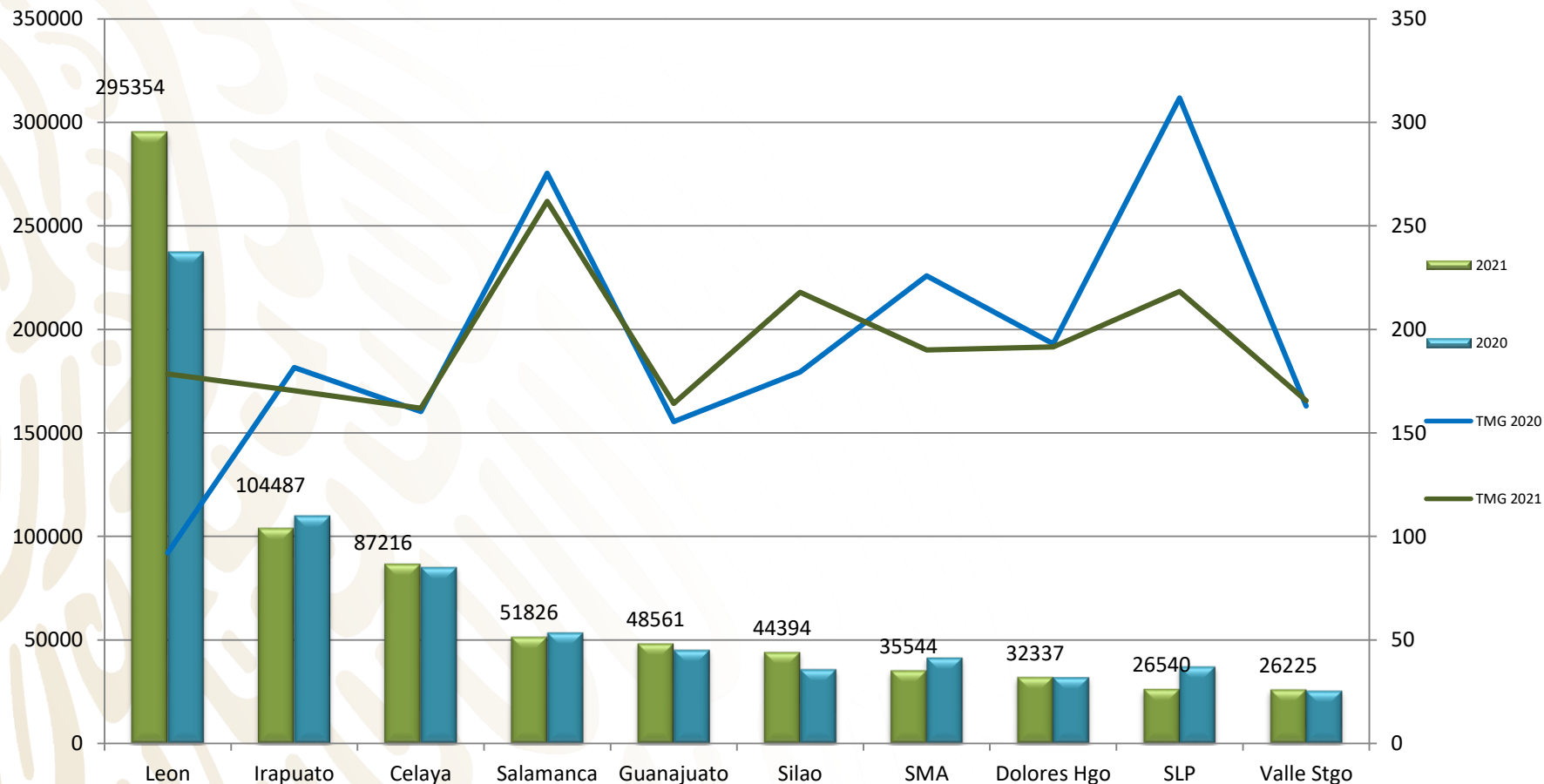
Comparativo total de Casos por Institución en Guanajuato 2021-2020



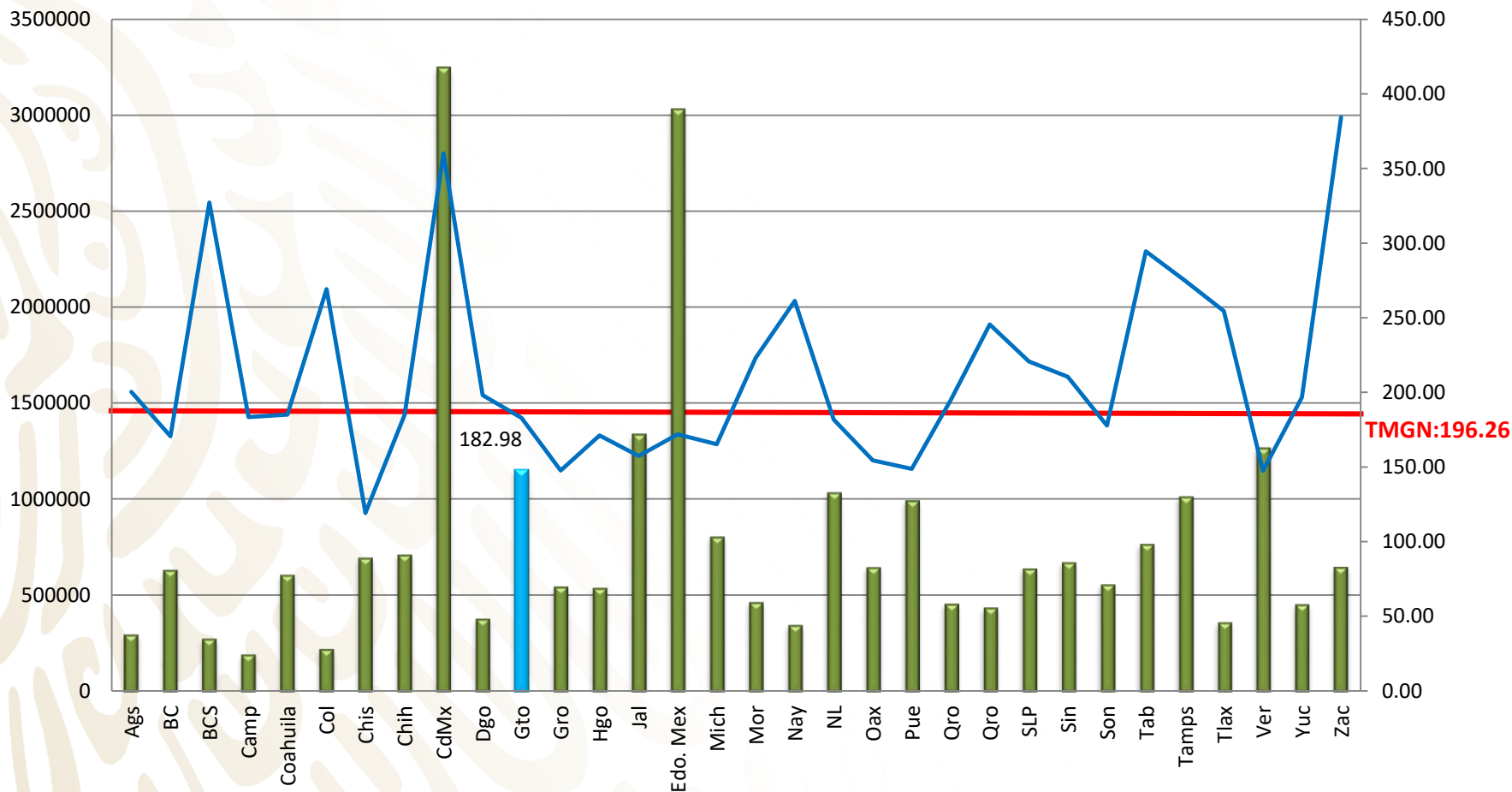
Comparativo de Casos por Jurisdicción Sanitaria 2021-2020



Municipios con Mayor Carga de Morbilidad en Guanajuato 2021-2020



Acumulado de Casos por Entidad Federativa y Tasa de Morbilidad General Nacional 2021



20 Principales Causas de Enfermedad

2021 – 2020 en Guanajuato

No.	Diagnóstico	SEMANA 44	Acumulado 2021	Acumulado 2020	Diferencia %
1	Infecciones respiratorias agudas	13,063	436,508	583,375	-25
2	COVID-19	5,414	252,940	120,354	110
3	Infección de vías urinarias	2,362	108,414	107,744	1
4	Infecciones intestinales por otros organismos	1,323	89,761	80,531	11
5	Úlceras, gastritis y duodenitis	870	41,279	41,910	-2
6	Intoxicación por picadura de alacrán	614	35,890	40,190	-11
7	Gingivitis y enfermedad periodontal	565	27,174	14,075	93
8	Vulvovaginitis	315	18,236	18,139	1
9	Hipertensión arterial sistémica	317	15,511	13,159	18
10	Conjuntivitis	296	13,996	17,532	-20
11	Otitis media aguda	361	13,233	17,135	-23
12	Diabetes mellitus tipo 2	266	12,450	9,403	32
13	Obesidad	257	11,895	9,784	22
14	Accidentes de transporte en vehículos	171	7,904	6,800	16
15	Violencia intrafamiliar	73	4,719	4,325	9
16	Herida por arma de fuego y punzocortantes	105	4,058	3,730	9
17	Neumonías y bronconeumonías	127	3,920	4,468	-12
18	Insuficiencia venosa periférica	78	3,691	2,621	41
19	Mordedura por perro	69	3,436	2,976	15
20	Depresión	75	3,227	1,999	61

*Casos confirmados y sospechosos, información preliminar.

20 Principales Causas de Enfermedad en el País 2021 – 2020

No.	Diagnóstico	SEMANA 44	Acumulado 2021	Acumulado 2020	Diferencia %
1	Infecciones respiratorias agudas	208,903	8,270,890	12,386,032	-33.2
2	COVID-19	83,723	6,299,148	2,319,012	171.6
3	Infecciones intestinales por otros organismos	36,283	2,457,538	2,245,800	9.4
4	Infección de vías urinarias	45,369	2,457,320	2,426,877	1.3
5	Úlceras, gastritis y duodenitis	13,185	745,552	763,822	-2.4
6	Gingivitis y enfermedad periodontal	11,715	476,601	379,946	25.4
7	Hipertensión arterial sistémica	8,023	417,370	361,578	15.4
8	Obesidad	8,268	416,952	323,581	28.9
9	Vulvovaginitis	7,043	404,884	384,193	5.4
10	Conjuntivitis	7,331	388,872	491,638	-20.9
11	Diabetes mellitus tipo 2	6,045	343,191	267,360	28.4
12	Otitis media aguda	6,520	338,253	440,770	-23.3
13	Intoxicación por picadura de alacrán	4,137	229,127	234,434	-2.3
14	Insuficiencia venosa periférica	688	144,655	249,037	-41.9
15	Nuemonias y bronconeumonias	2,495	132,603	110,196	20.3
16	Faringitis y amigdalitis estreptocócicas	2,823	113,460	141,892	-20.0
17	Influenza	1,834	110,710	126,581	-12.5
18	Accidentes de transporte en vehículos con motor	2,081	104,138	76,929	35.4
19	Candidiasis urogenital	1,746	101,255	101,138	0.1
20	Amebiasis intestinal	1,562	97,246	98,921	-1.7

*Casos confirmados y sospechosos, información preliminar.

Diagnósticos de Vigilancia Epidemiológica Especial 2021-2020

No.	Diagnóstico	SEMANA 44	Acumulado 2021	Acumulado 2020	Diferencia %
1	Infección por el VIH	15	551	259	112.7
2	Hepatitis C	-	50	10	400.0
3	Sífilis congénita	1	42	2	2000.0
1	Tuberculosis Respiratoria	3	172	150	14.7
2	Tuberculosis Meningea	-	10	3	233.3
3	Leptra	-	4	4	0.0
1	* Dengue no grave	2	95	714	-86.7
2	*Dengue con signos de alarma	-	6	17	-64.7
3	*Dengue grave	-	0	1	-100.0
4	Zika	-	0	0	0.0
5	Enfermedad de Chagas	1	78	23	239.1
1	Hepatitis Aguda tipo A	2	133	253	-47.4
2	Enteritis Debida a Rotavirus	-	58	33	75.8
3	Brucelosis	3	60	34	76.5
1	Enfermedad Febril Exantemática	10	218	268	-18.7
2	Síndrome Coqueluchoide	10	152	85	78.8
3	Tosferina	-	3	8	-62.5
4	ESAVI's	17	1,191	100	1091.0
5	Tetanos	-	0	1	-100.0
6	Parálisis Flácida Aguda	1	71	38	86.8
1	Intoxicación por Picadura de Alacran	614	35,890	40,190	-10.7
2	Intoxicación por Plaguicidas	2	68	56	21.4
3	Intoxicación Por Ponzoña Animales	60	2,861	2,689	6.4
1	COVID-19	5,414	252,940	120,354	110.1633514
2	Influenza	45	1,826	6,465	-71.8
3	Neumonías y Bronconeumonías	127	3,920	4,468	-12.3

*Casos confirmados y sospechosos, información preliminar.

Canales Endémicos de Interés Epidemiológico

Semana 44, 2021

Infecciones Respiratorias Agudas



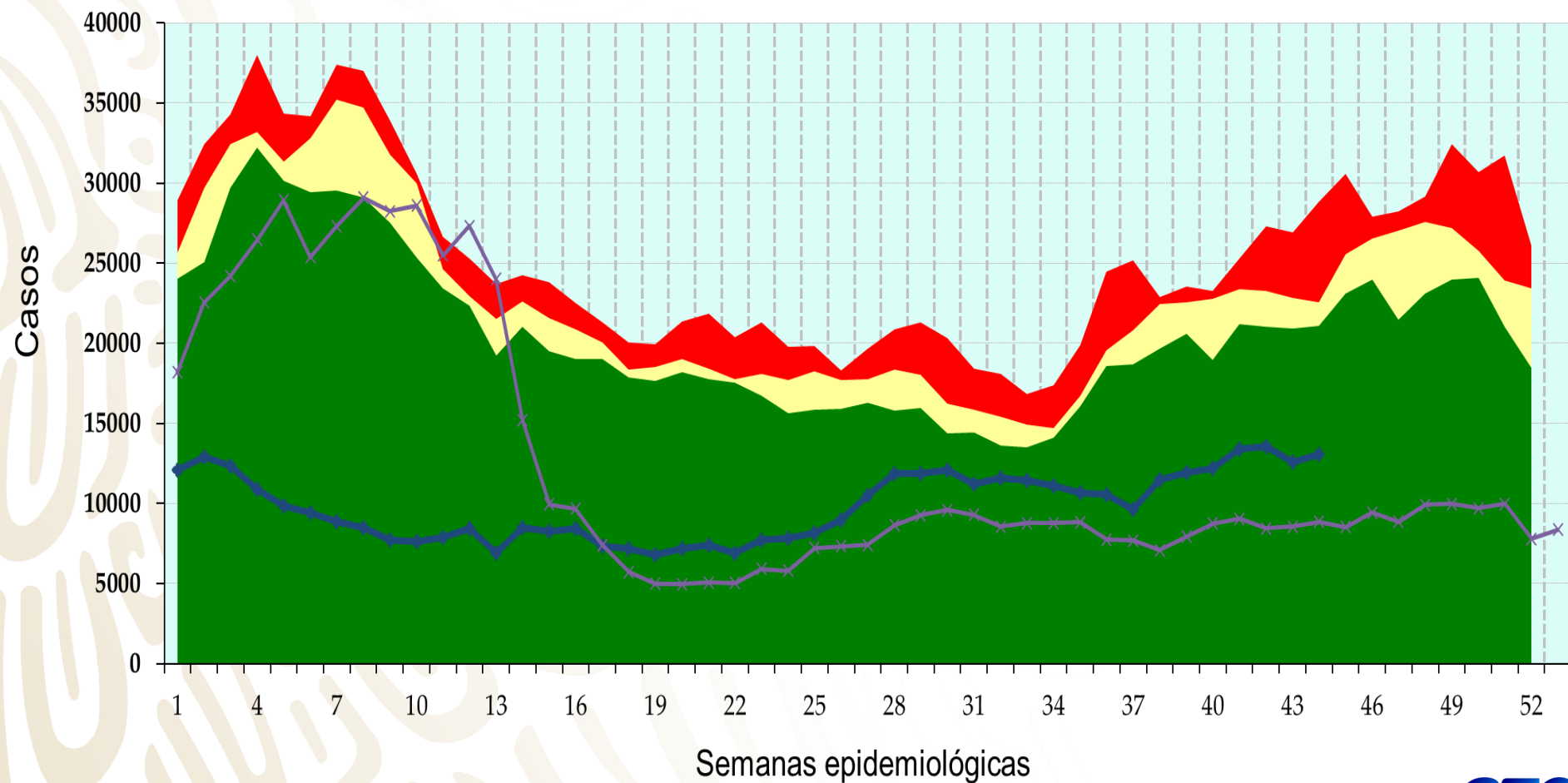
q1

mediana

q3

2020

2021



Influenza



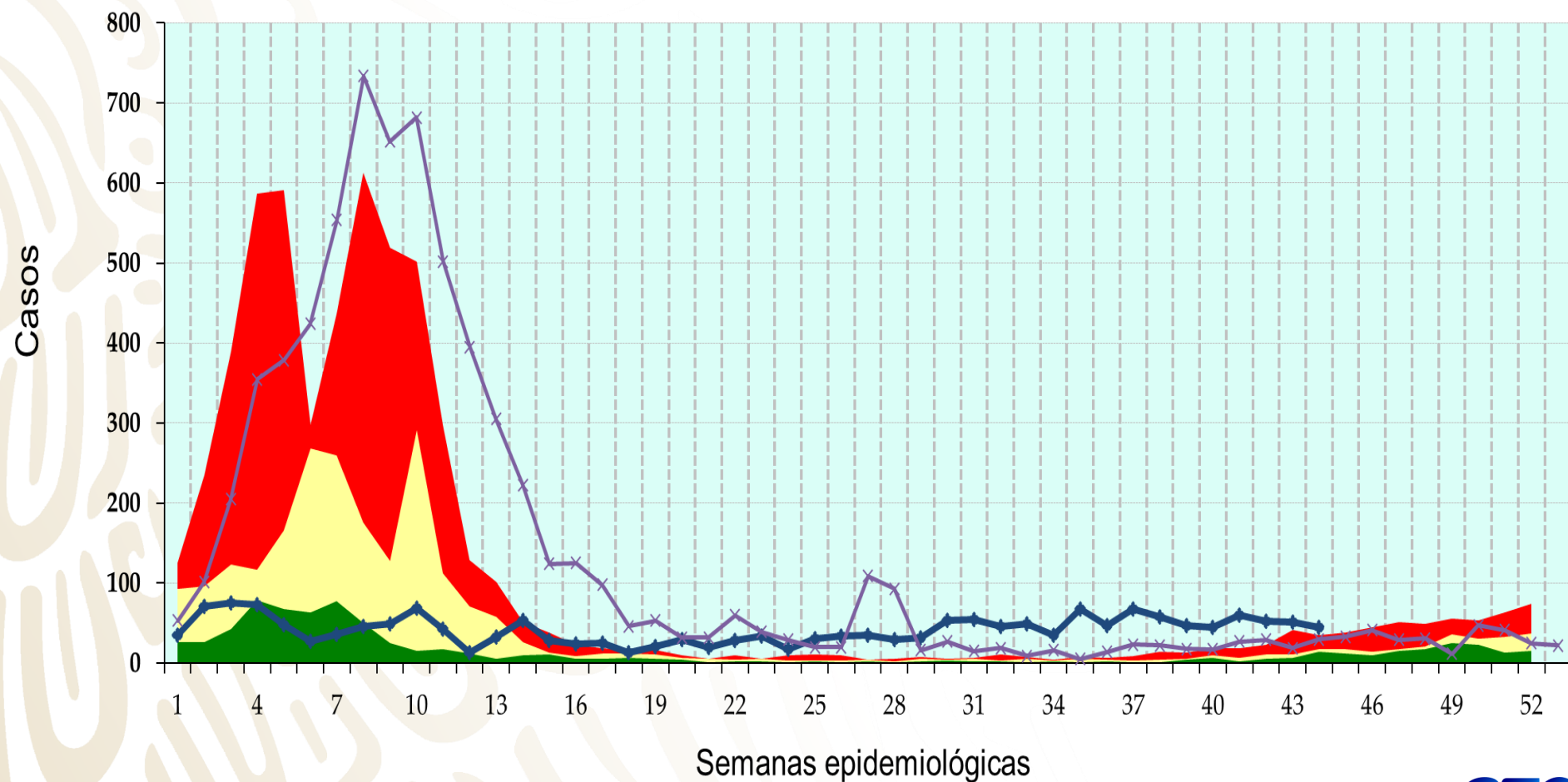
q1

mediana

q3

2020

2021



Neumonías y Bronconeumonías

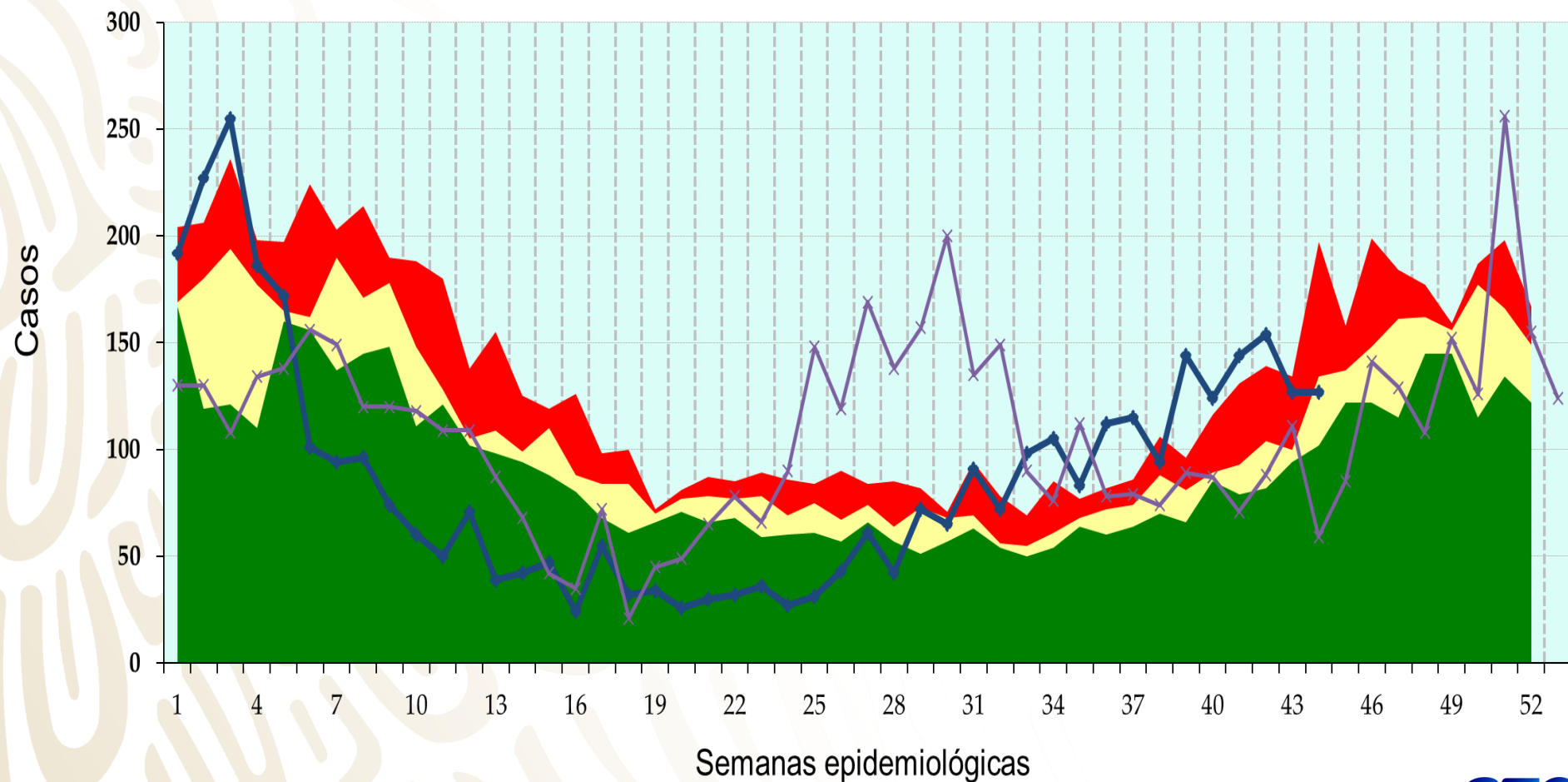
q1

mediana

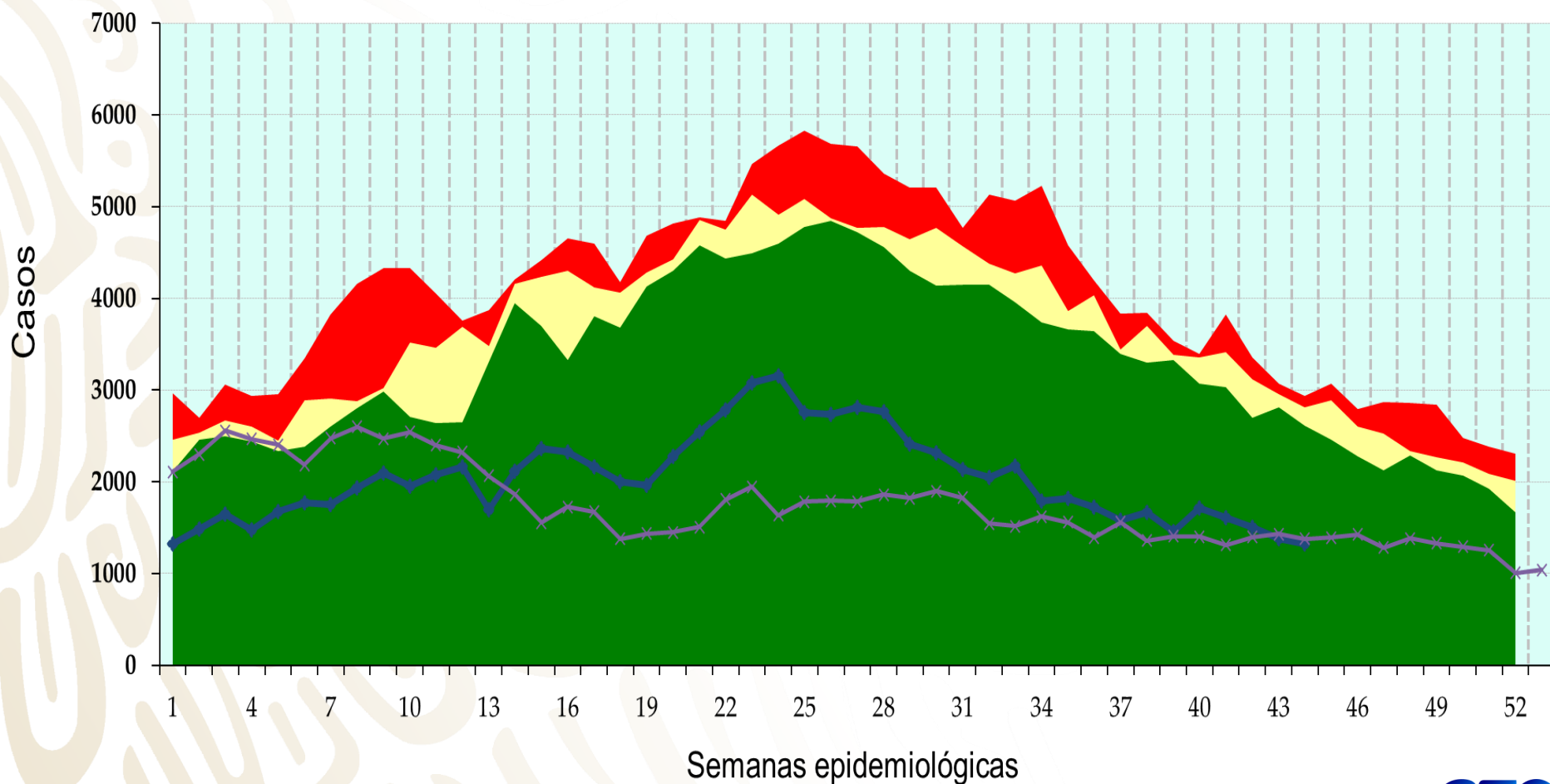
q3

2020

2021



Infecciones Intestinales por Otros Organismos

q1**mediana****q3****2020****2021**

Intoxicación por Picadura de Alacrán

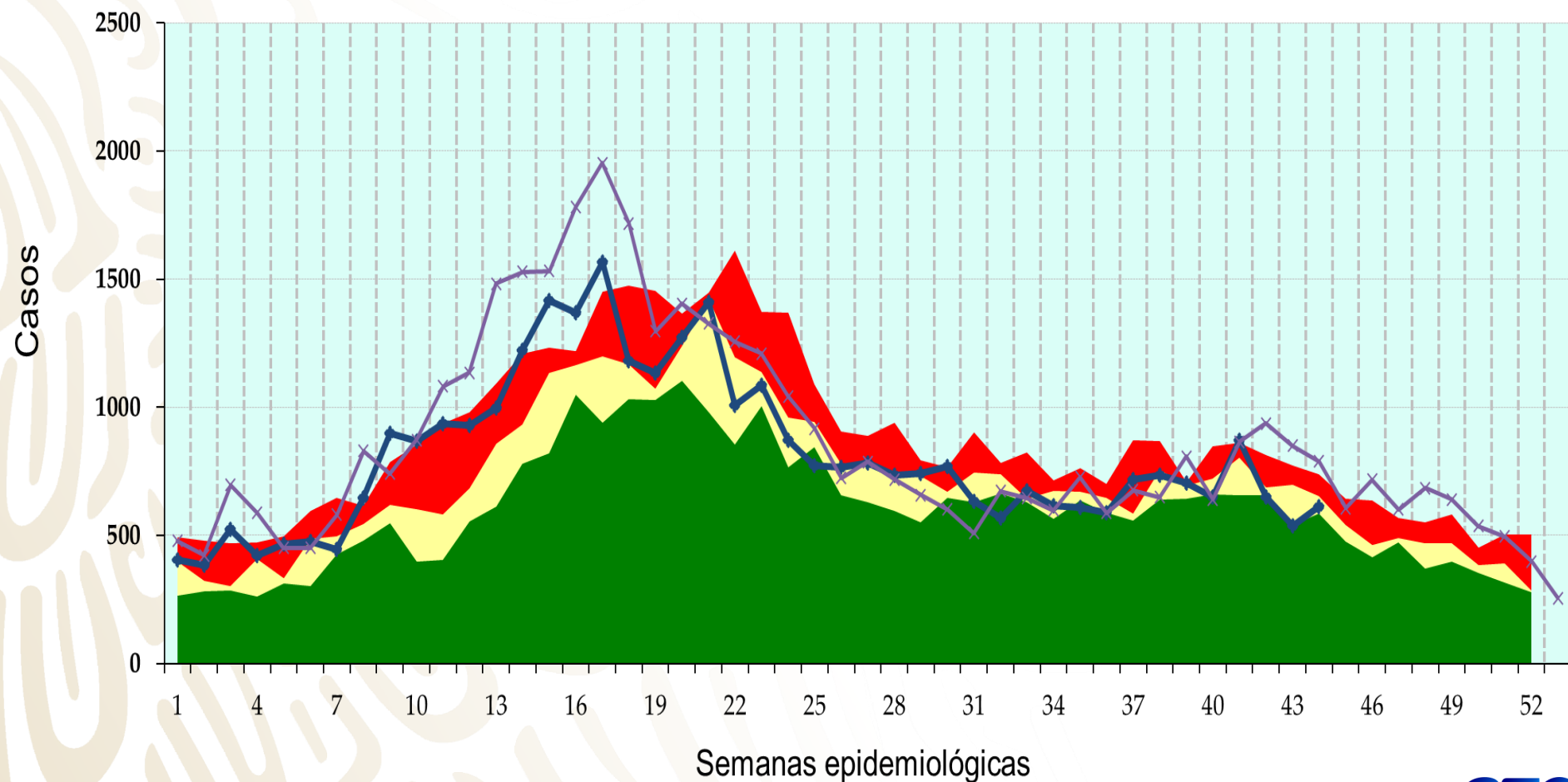
q1

mediana

q3

2020

2021



Infección por el Virus de la Inmunodeficiencia Humana

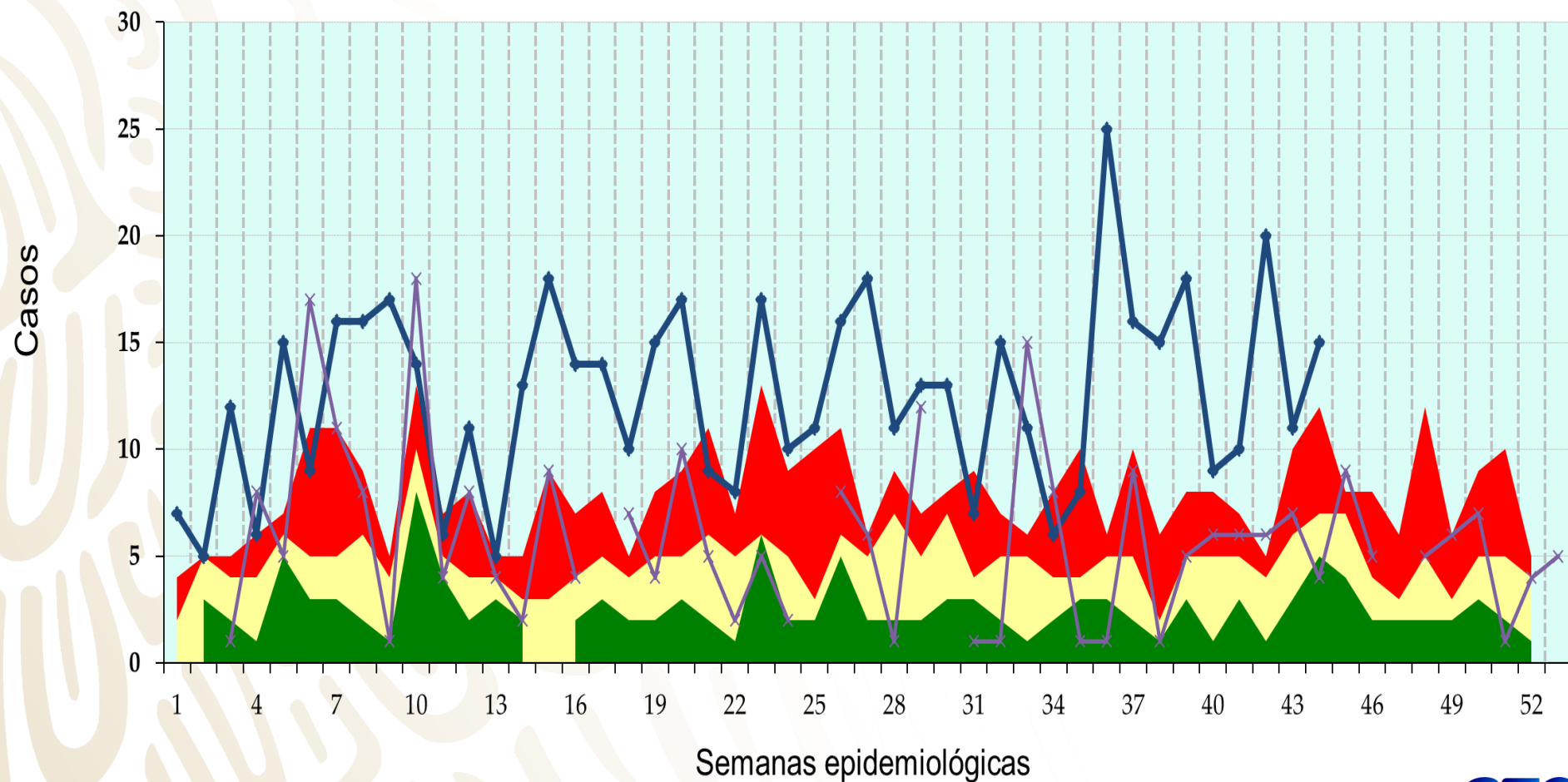
q1

mediana

q3

2020

2021



Hepatitis Vírica A



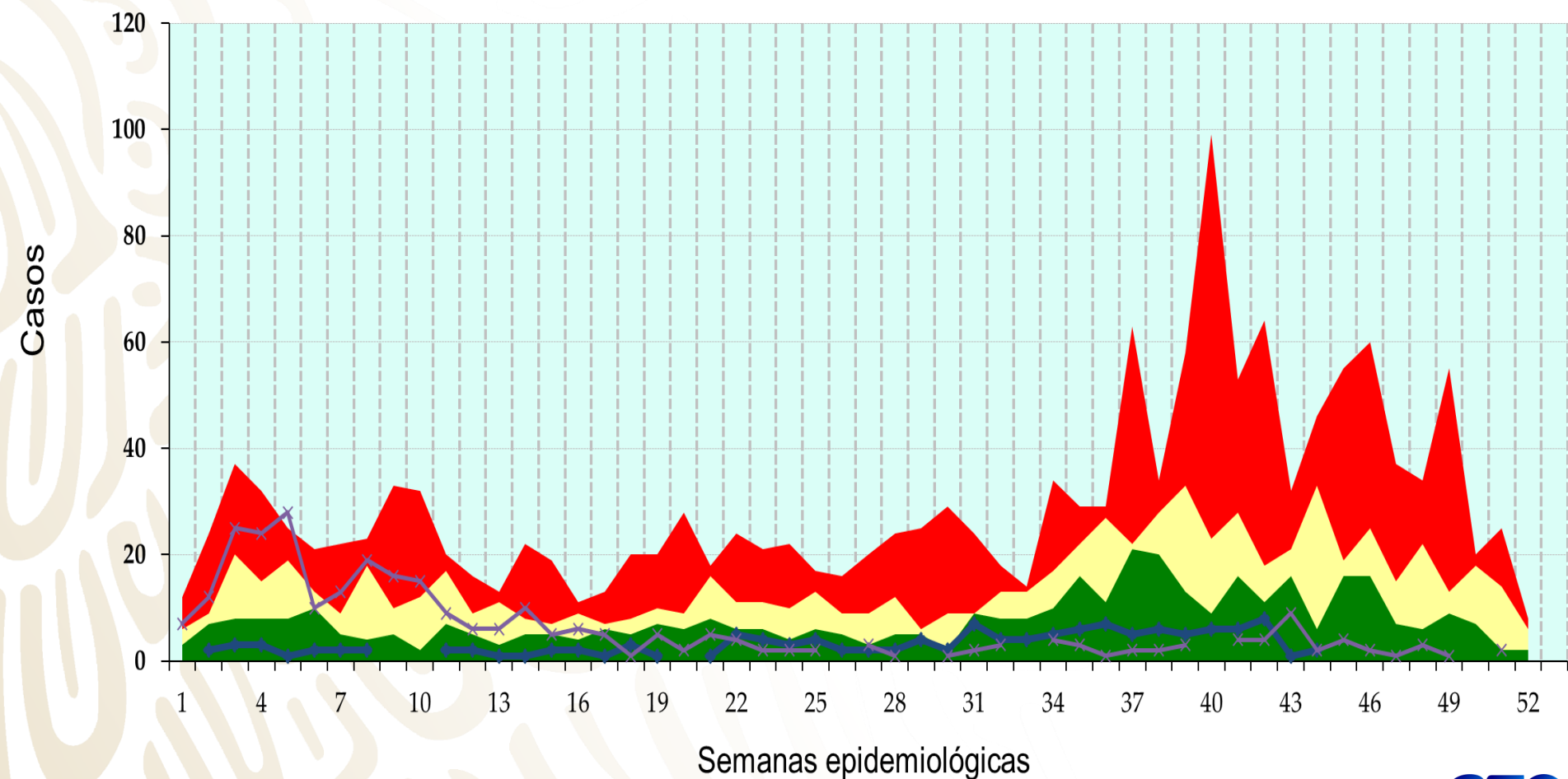
q1

mediana

q3

2020

2021



Tuberculosis Respiratoria

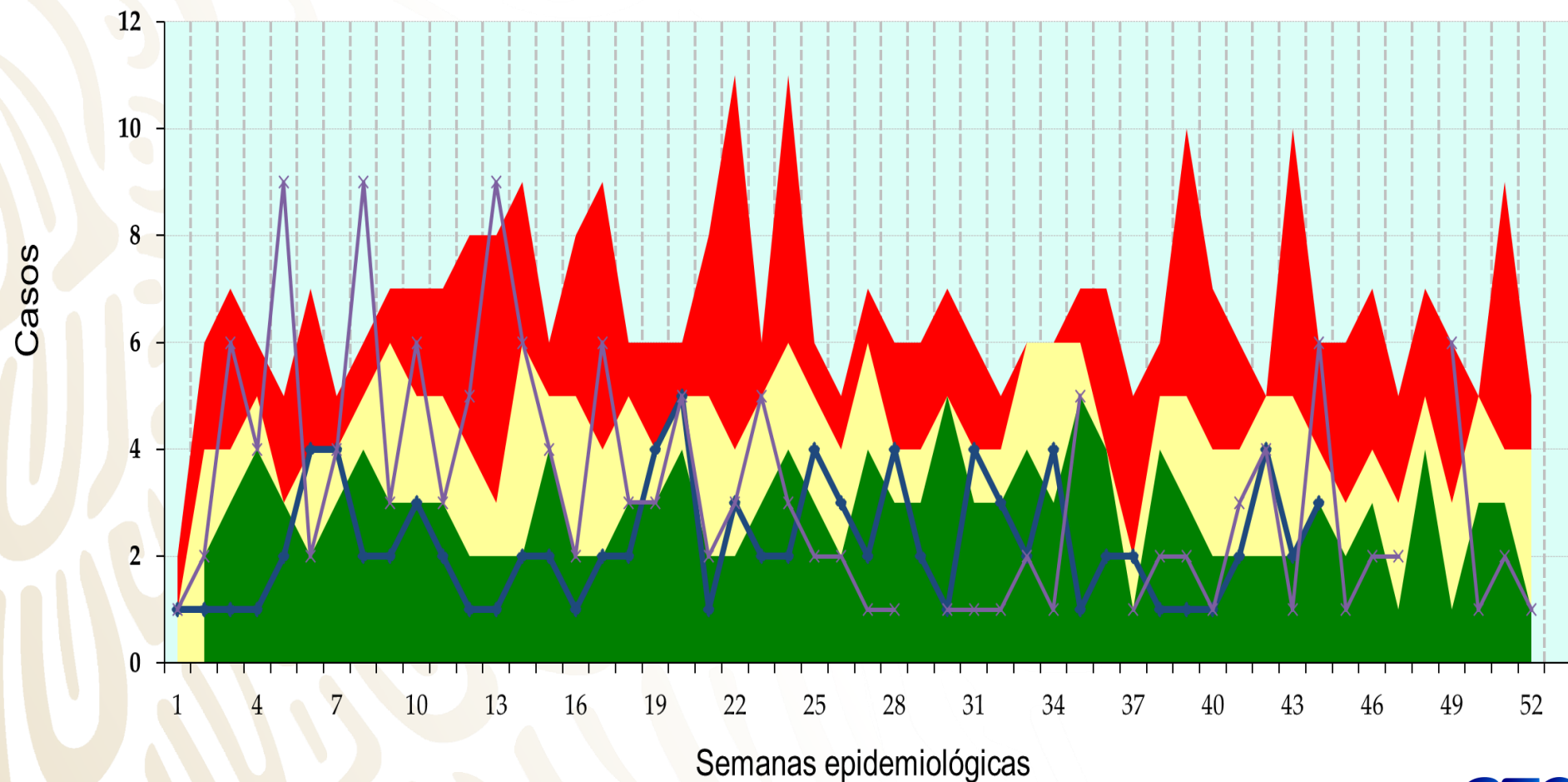
q1

mediana

q3

2020

2021



Displasia Cervical Leve y Moderada

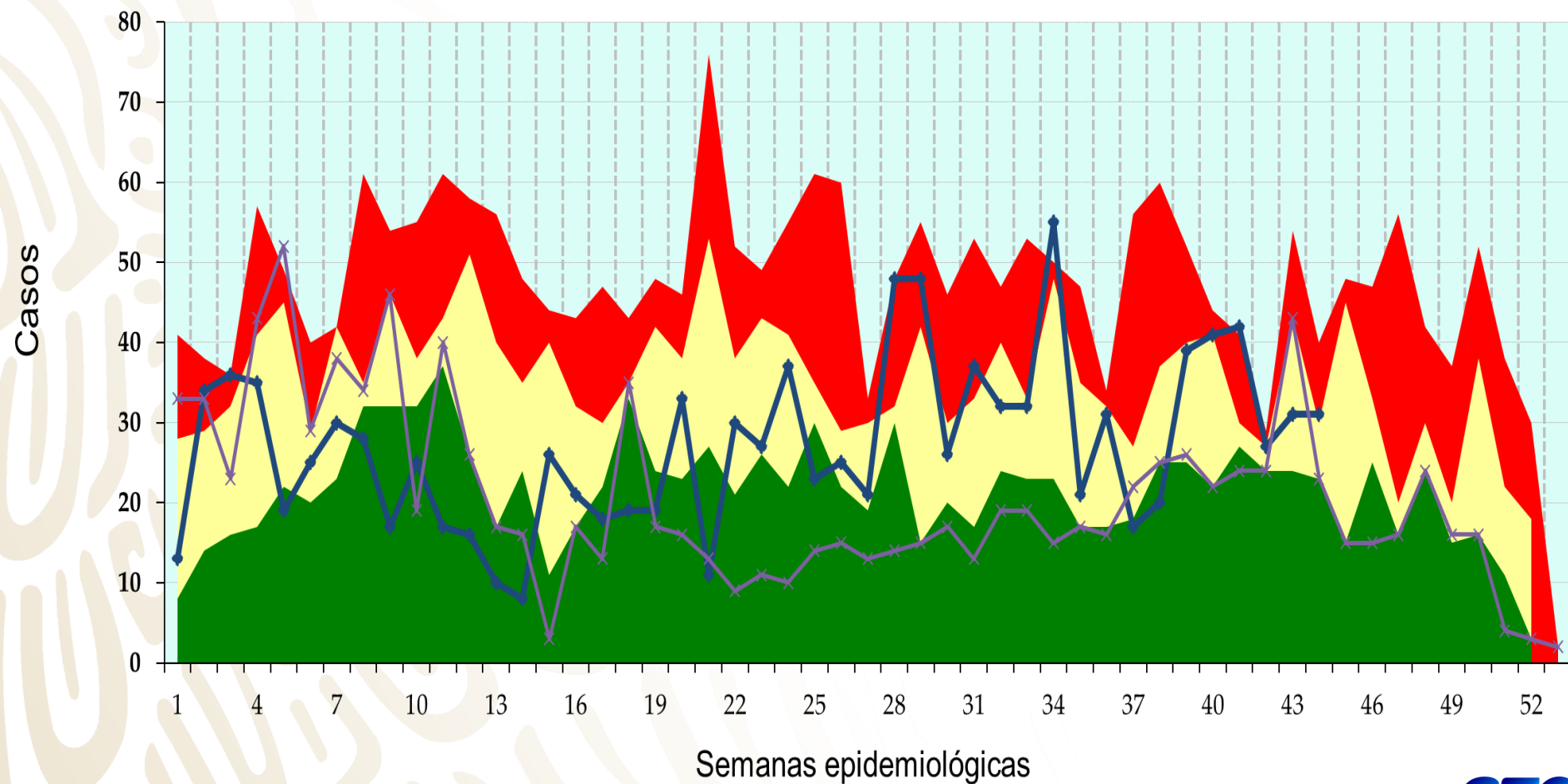
q1

mediana

q3

2020

2021



Diabetes Mellitus Tipo 2

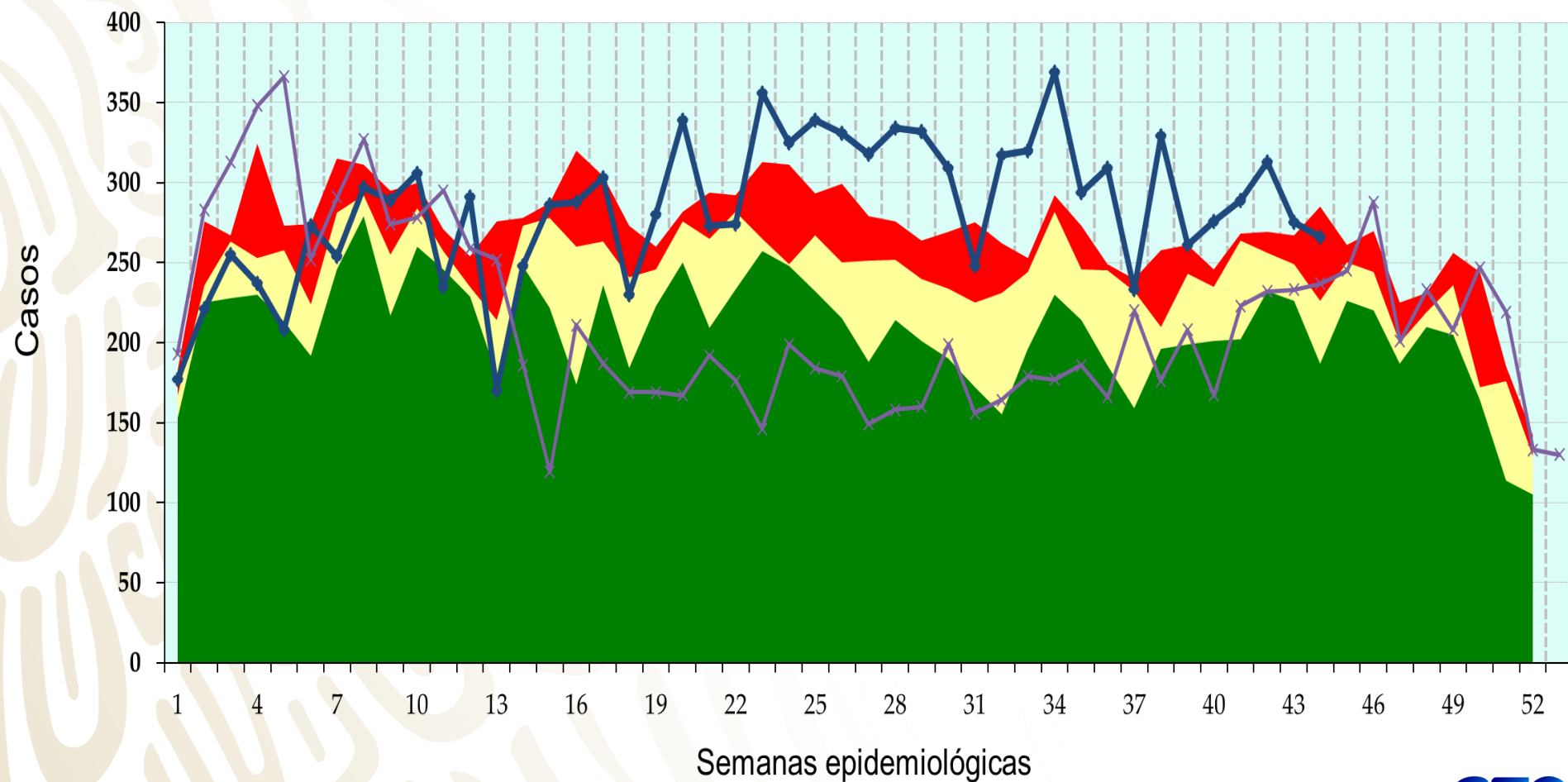
q1

mediana

q3

2020

2021



Depresión

q1

mediana

q3

2020

2021

