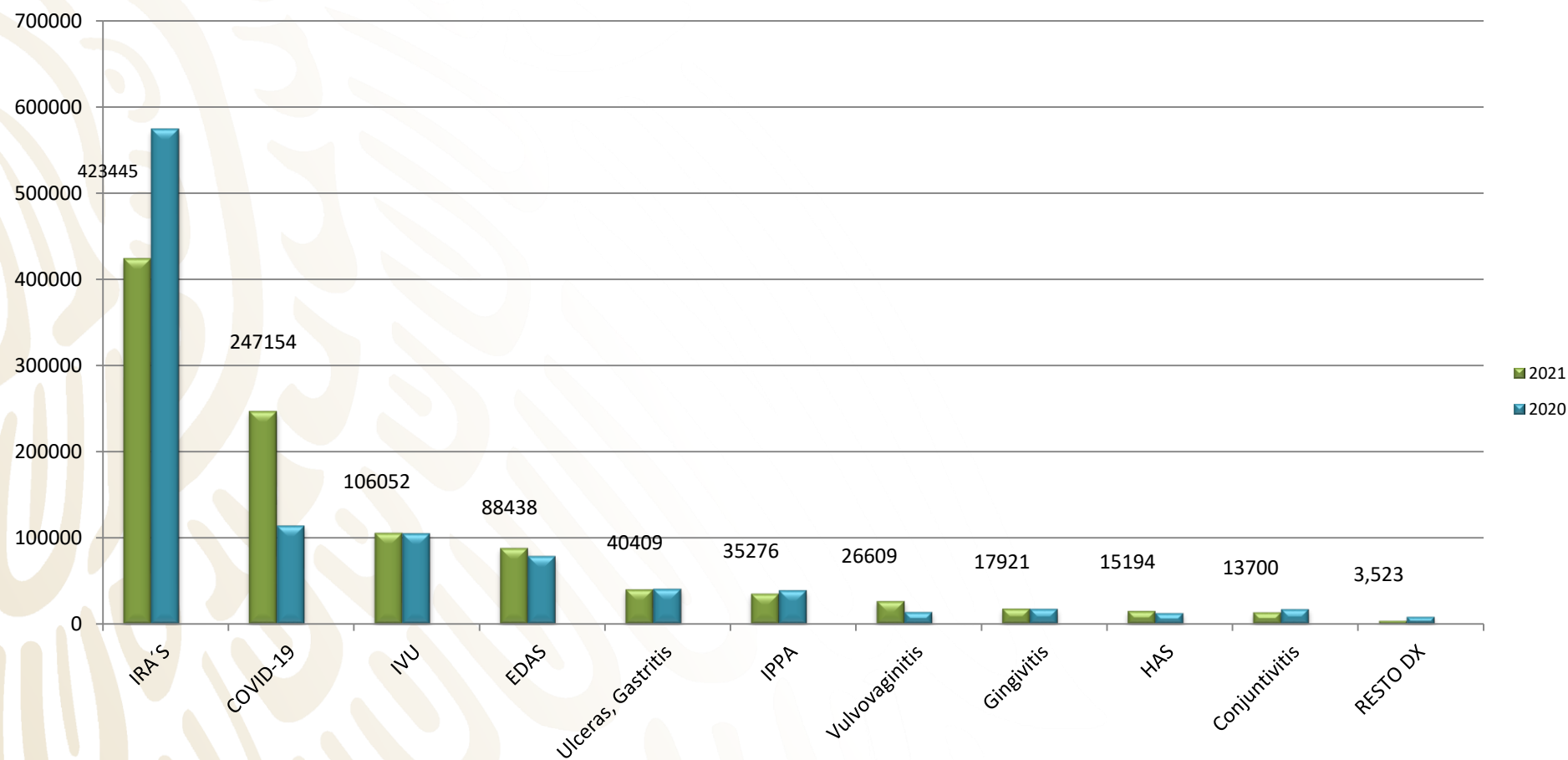
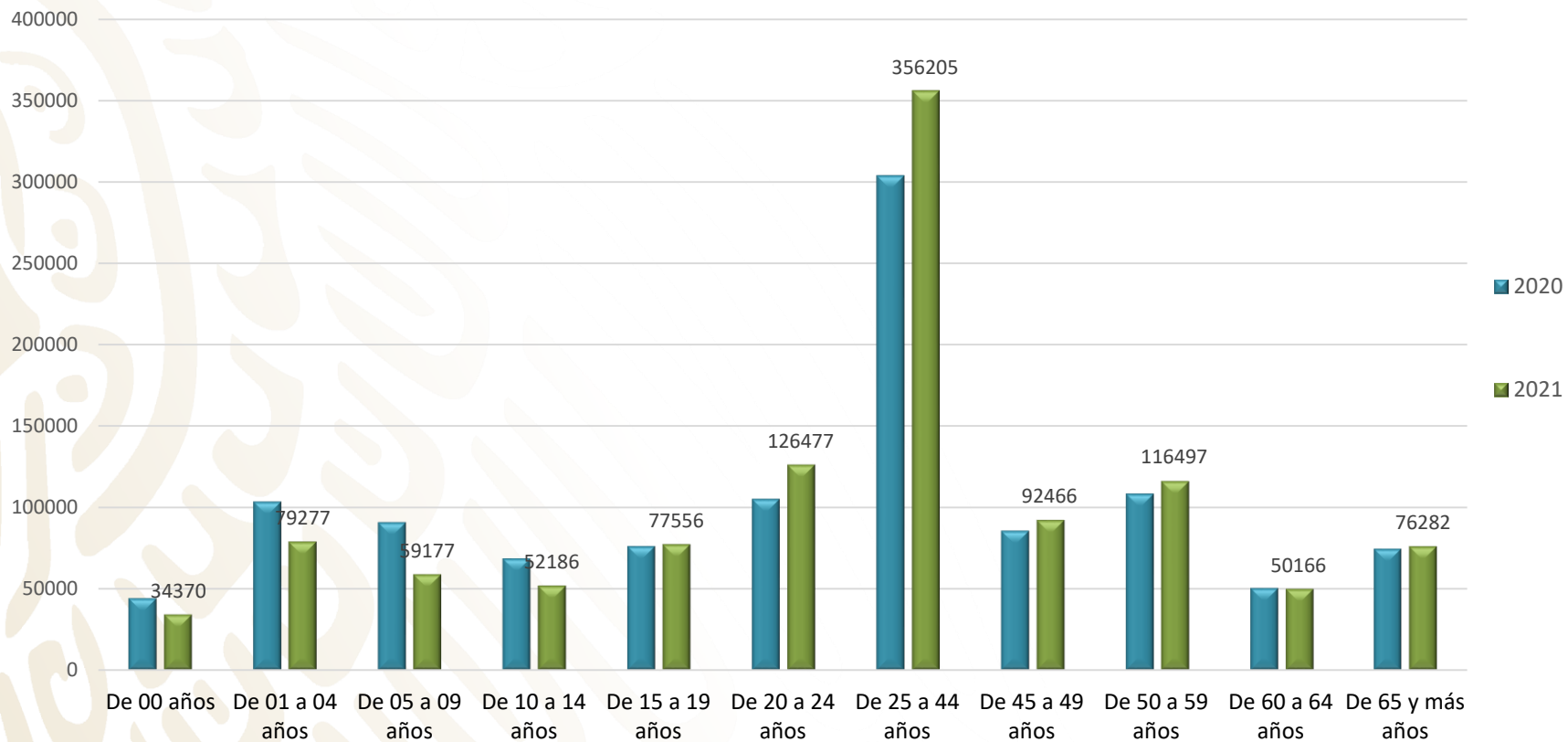

Semana Epidemiológica No. 43
Del 24 al 30 de octubre del 2021

Boletín Epidemiológico Guanajuato

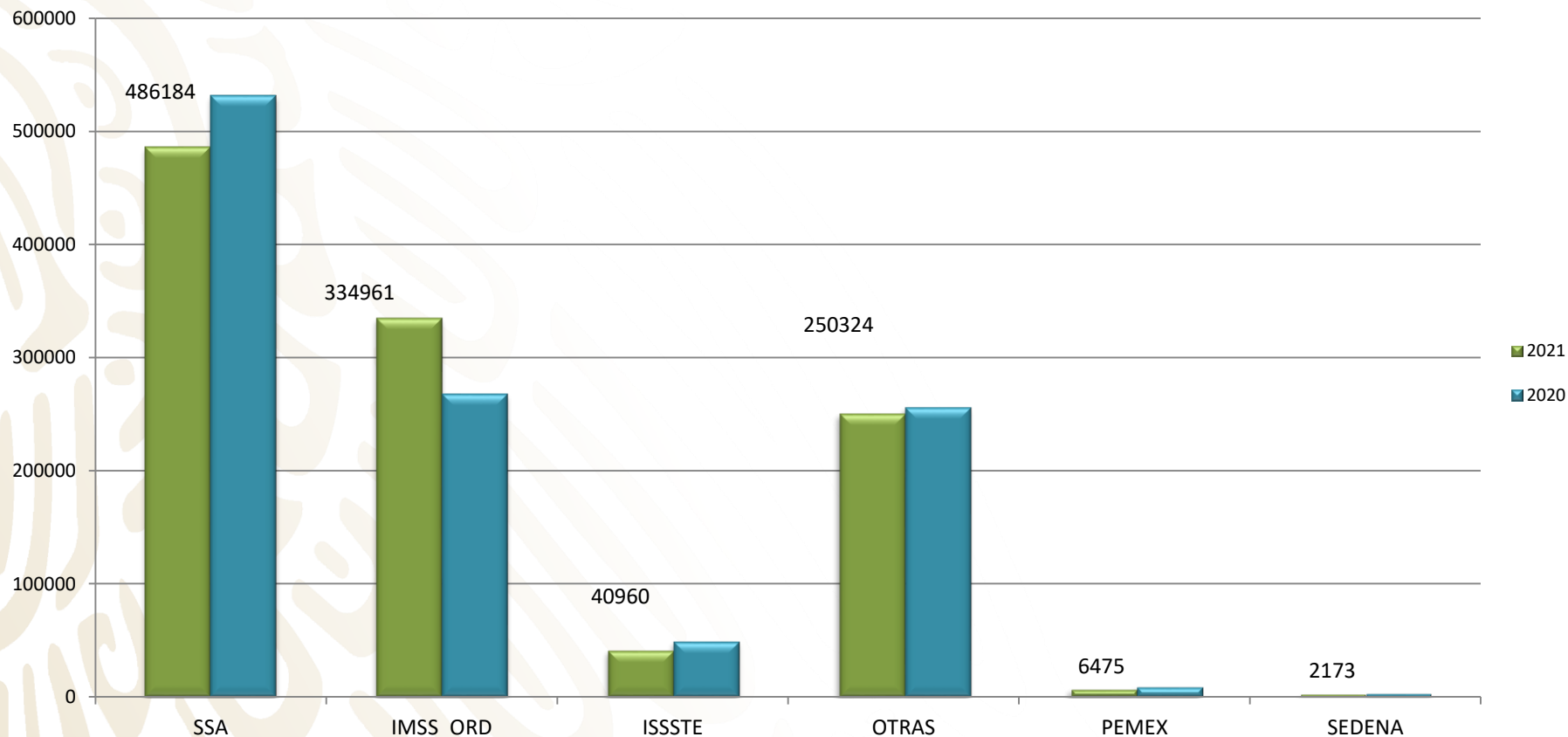
10 Principales Causas de Morbilidad Comparativo 2021 - 2020



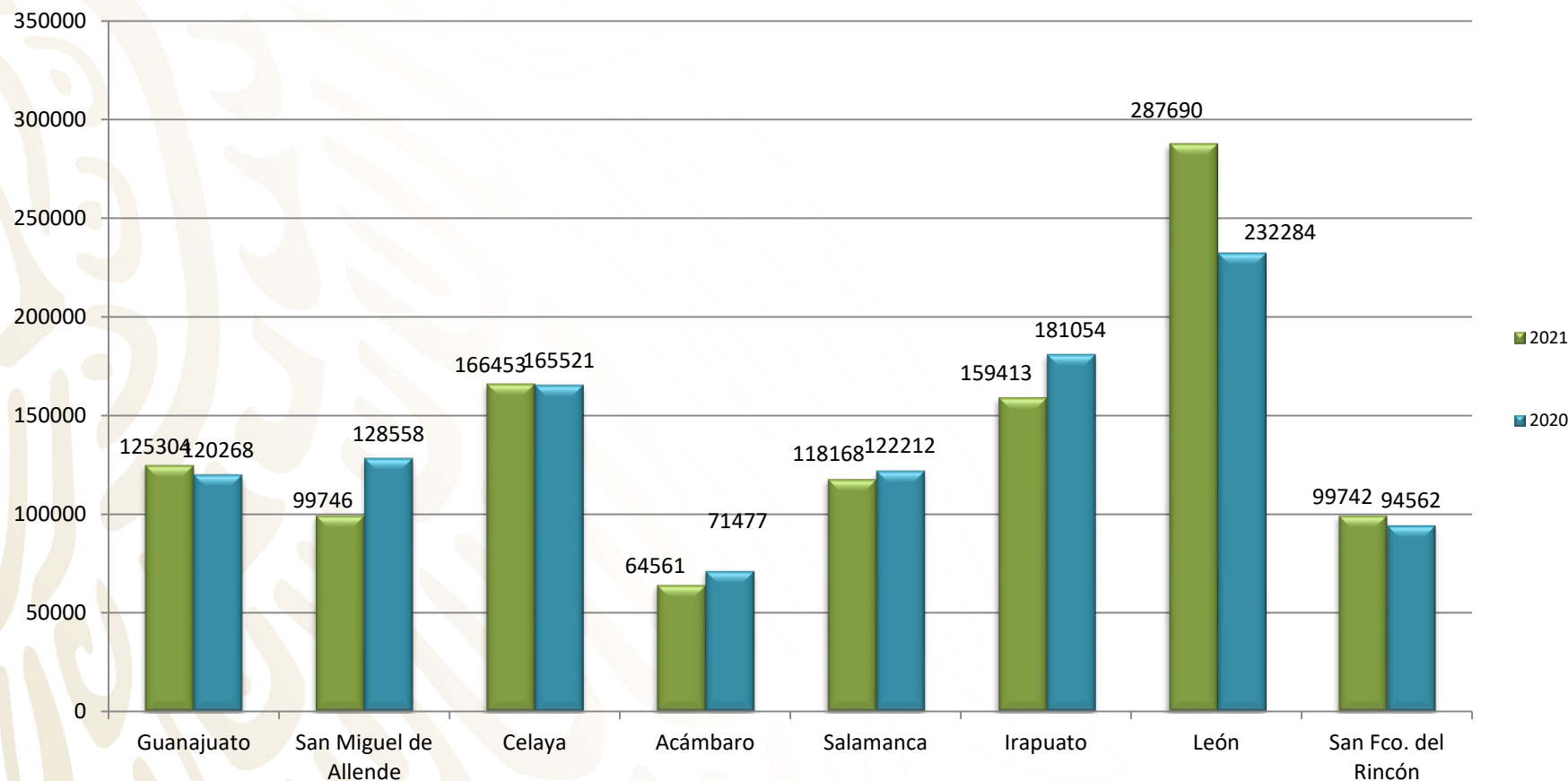
Carga de Morbilidad por Grupo de Edad, 2021 - 2020



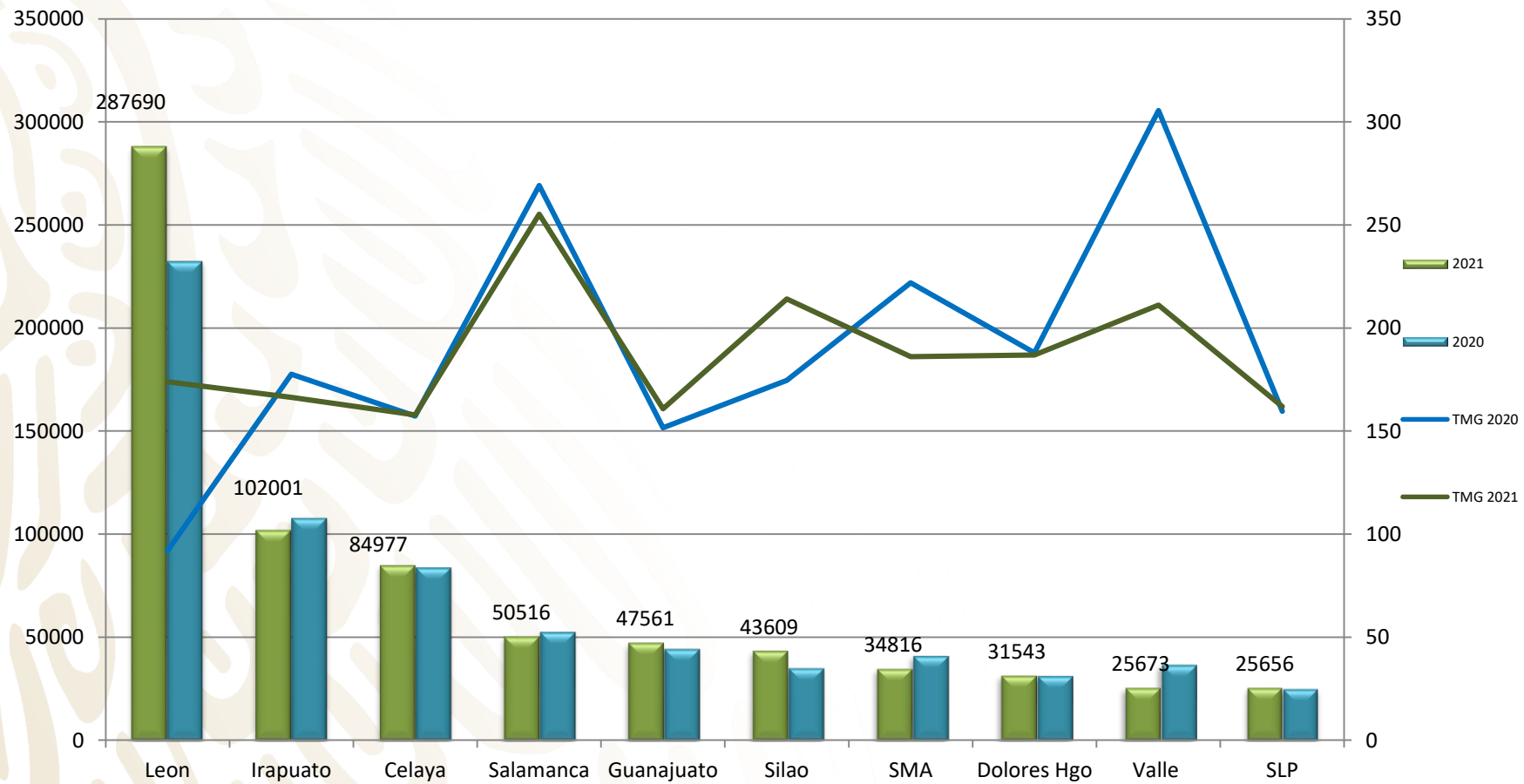
Comparativo total de Casos por Institución en Guanajuato 2021-2020



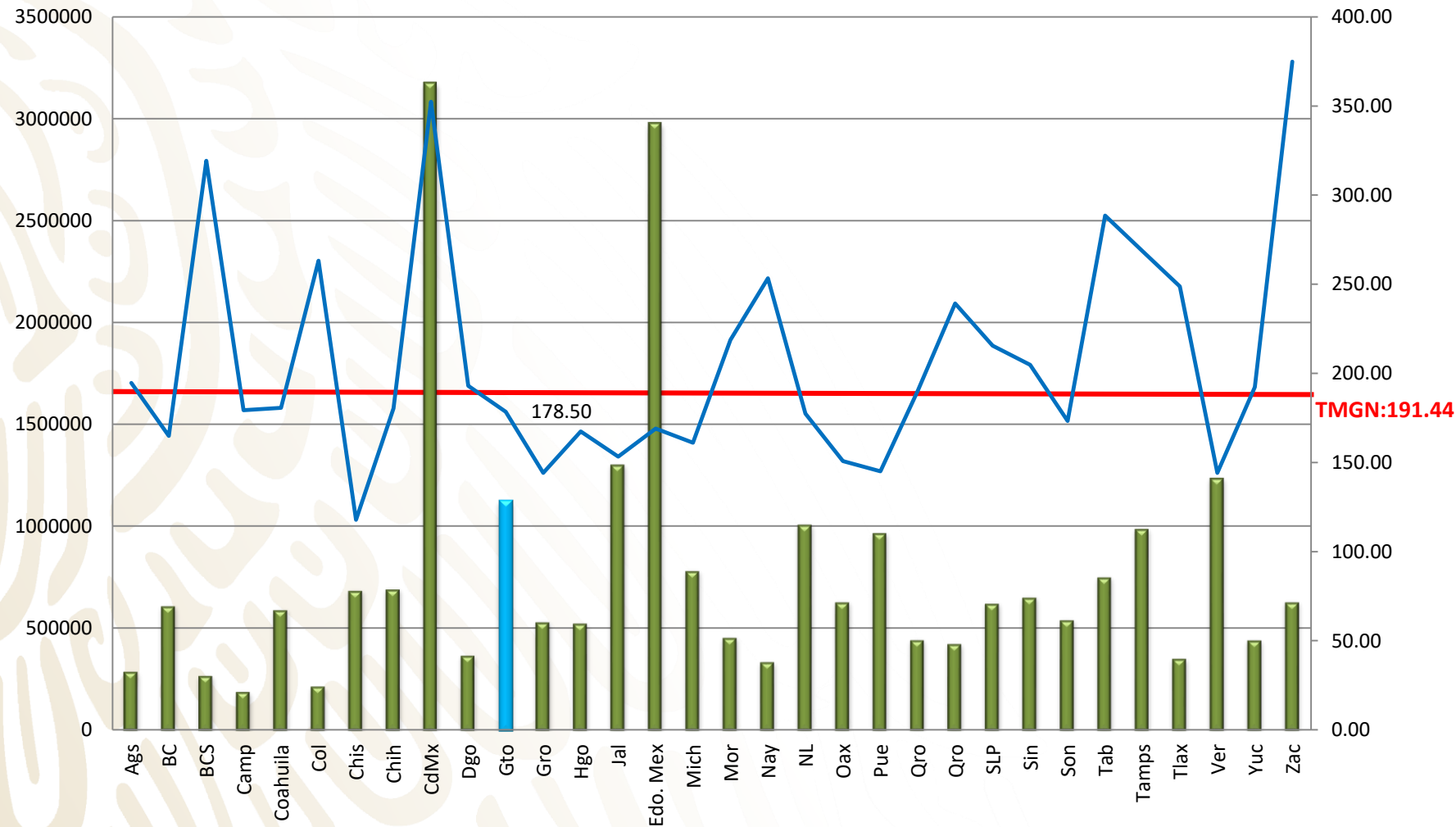
Comparativo de Casos por Jurisdicción Sanitaria 2021-2020



Municipios con Mayor Carga de Morbilidad en Guanajuato
2021-2020



Acumulado de Casos por Entidad
Federativa y Tasa de Morbilidad
General Nacional 2021



20 Principales Causas de Enfermedad

2021 – 2020 en Guanajuato

No.	Diagnóstico	SEMANA 43	Acumulado 2021	Acumulado 2020	Diferencia %
1	Infecciones respiratorias agudas	12,559	423,445	574,487	-26
2	COVID-19	5,264	247,154	114,665	116
3	Infección de vías urinarias	2,705	106,052	105,402	1
4	Infecciones intestinales por otros organismos	1,377	88,438	79,153	12
5	Úlceras, gastritis y duodenitis	900	40,409	40,979	-1
6	Intoxicación por picadura de alacrán	537	35,276	39,393	-10
7	Gingivitis y enfermedad periodontal	744	26,609	13,775	93
8	Vulvovaginitis	474	17,921	17,695	1
9	Hipertensión arterial sistémica	394	15,194	12,805	19
10	Conjuntivitis	277	13,700	17,187	-20
11	Otitis media aguda	330	12,872	16,842	-24
12	Diabetes mellitus tipo 2	275	12,184	9,166	33
13	Obesidad	269	11,638	9,566	22
14	Accidentes de transporte en vehículos	204	7,733	6,650	16
15	Violencia intrafamiliar	81	4,646	4,220	10
16	Herida por arma de fuego y punzocortantes	89	3,953	3,642	9
17	Neumonías y bronconeumonías	127	3,793	4,409	-14
18	Insuficiencia venosa periférica	74	3,613	2,560	41
19	Mordedura por perro	77	3,367	2,892	16
20	Depresión	65	3,152	1,946	62

*Casos confirmados y sospechosos, información preliminar.

20 Principales Causas de Enfermedad en el País 2021 – 2020

No.	Diagnóstico	SEMANA 43	Acumulado 2021	Acumulado 2020	Diferencia %
1	Infecciones respiratorias agudas	201,138	8,023,492	12,211,133	-34.3
2	COVID-19	91,984	6,200,077	2,207,981	180.8
3	Infecciones intestinales por otros organismos	36,513	2,412,154	2,205,656	9.4
4	Infección de vías urinarias	51,438	2,404,922	2,376,432	1.2
5	Úlceras, gastritis y duodenitis	13,989	729,459	748,767	-2.6
6	Gingivitis y enfermedad periodontal	12,538	463,082	373,805	23.9
7	Hipertensión arterial sistémica	9,289	407,950	352,177	15.8
8	Obesidad	9,192	407,118	316,398	28.7
9	Vulvovaginitis	8,594	396,416	375,564	5.6
10	Conjuntivitis	8,333	380,318	483,148	-21.3
11	Diabetes mellitus tipo 2	7,370	336,120	260,982	28.8
12	Otitis media aguda	6,608	329,967	432,895	-23.8
13	Intoxicación por picadura de alacrán	4,292	223,414	229,127	-2.5
14	Insuficiencia venosa periférica	716	143,820	242,048	-40.6
15	Nuemonias y bronconeumonias	3,083	129,725	108,057	20.1
16	Faringitis y amigdalitis estreptocócicas	2,312	109,903	139,350	-21.1
17	Influenza	1,716	108,458	123,823	-12.4
18	Accidentes de transporte en vehículos con motor	2,160	101,456	75,153	35.0
19	Candidiasis urogenital	1,956	99,043	99,090	0.0
20	Amebiasis intestinal	1,426	95,318	97,131	-1.9

*Casos confirmados y sospechosos, información preliminar.

Diagnósticos de Vigilancia Epidemiológica Especial 2021-2020



No.	Diagnóstico	SEMANA 43	Acumulado 2021	Acumulado 2020	Diferencia %
1	Infección por el VIH	11	536	255	110.2
2	Hepatitis C	1	50	10	400.0
3	Sífilis congénita	1	41	2	1950.0
1	Tuberculosis Respiratoria	2	169	146	15.8
2	Tuberculosis Meningea	-	10	3	233.3
3	Lepra	-	4	4	0.0
1	* Dengue no grave	-	93	633	-85.3
2	*Dengue con signos de alarma	-	6	16	-62.5
3	*Dengue grave	-	0	1	-100.0
4	Zika	-	0	0	0.0
5	Enfermedad de Chagas	-	77	23	234.8
1	Hepatitis Aguda tipo A	1	131	251	-47.8
2	Enteritis Debida a Rotavirus	-	58	33	75.8
3	Brucelosis	3	57	33	72.7
1	Enfermedad Febril Exantemática	5	208	263	-20.9
2	Síndrome Coqueluchoide	5	142	85	67.1
3	Tosferina	-	3	8	-62.5
4	ESAVI's	14	1,173	97	1109.3
5	Tetanos	-	0	1	-100.0
6	Parálisis Flácida Aguda	1	70	38	84.2
1	Intoxicación por Picadura de Alacran	537	35,276	39,393	-10.5
2	Intoxicación por Plaguicidas	2	66	55	20.0
3	Intoxicación Por Ponzona Animales	75	2,801	2,642	6.0
1	COVID-19	5,264	247,154	114,665	115.544412
2	Influenza	51	1,781	6,437	-72.3
3	Neumonías y Bronconeumonías	127	3,793	4,409	-14.0

*Casos confirmados y sospechosos, información preliminar.

Canales Endémicos de Interés Epidemiológico

Semana 43, 2021

Infecciones Respiratorias Agudas



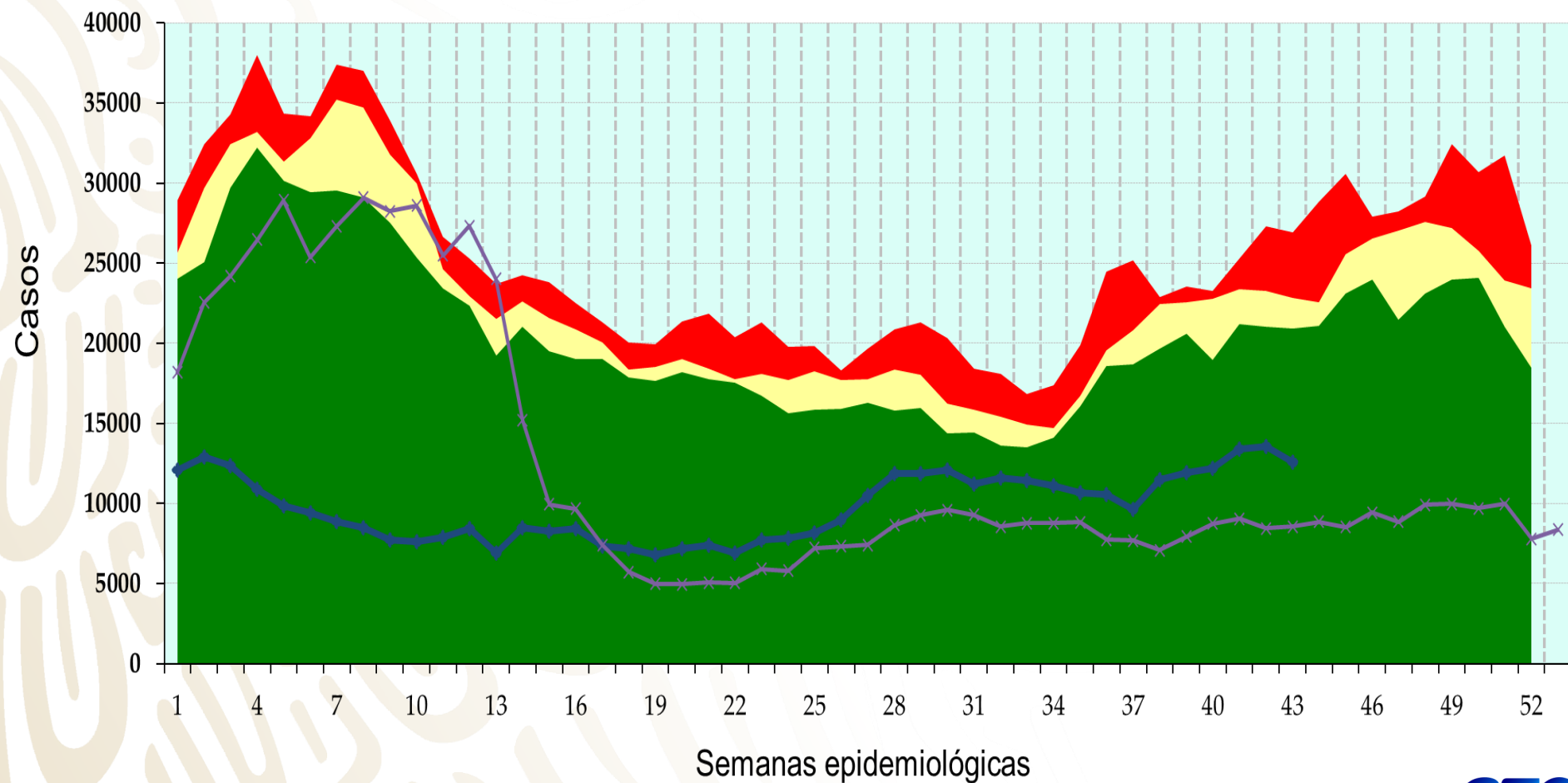
q1

mediana

q3

2020

2021



Influenza



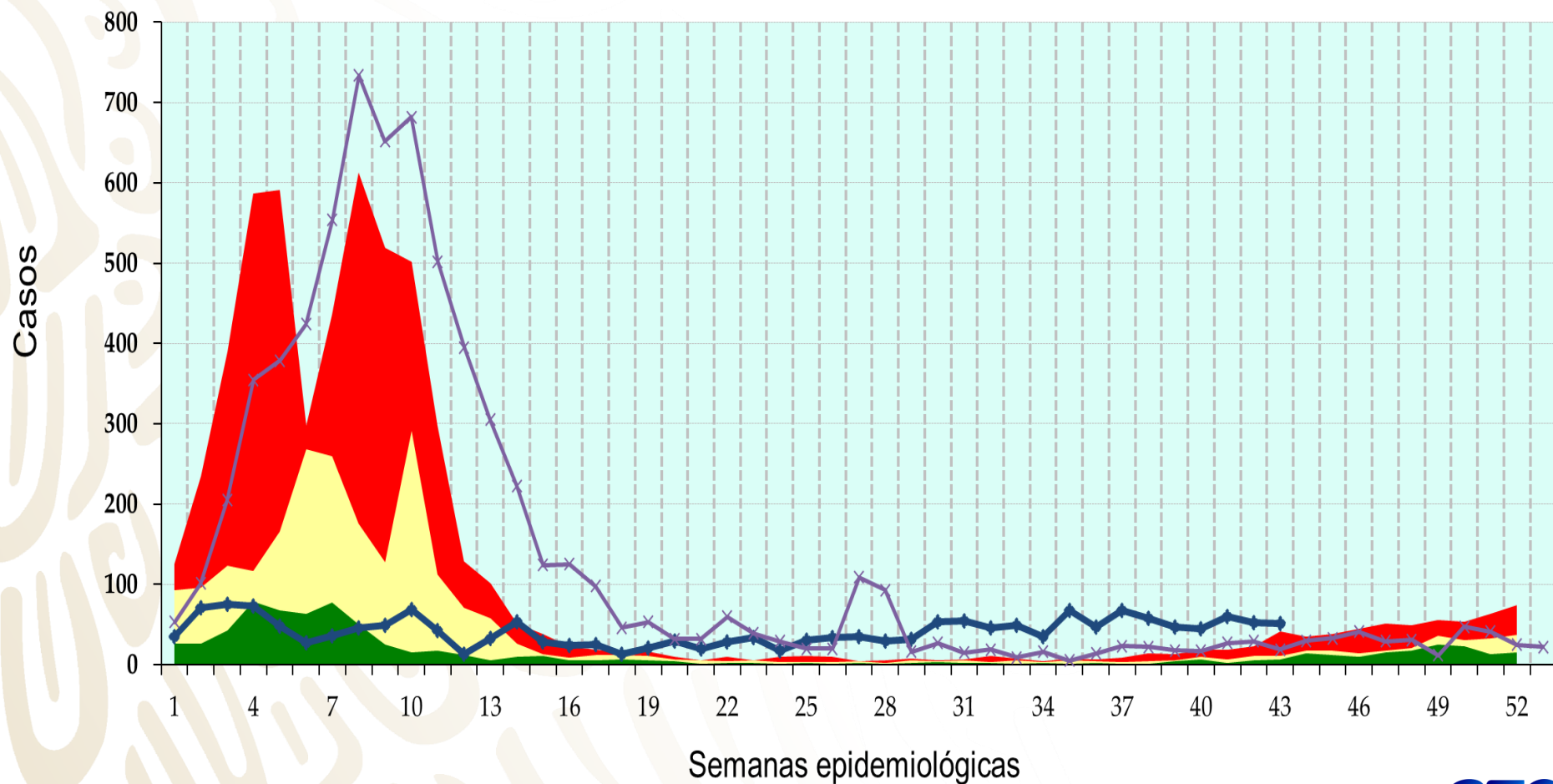
q1

mediana

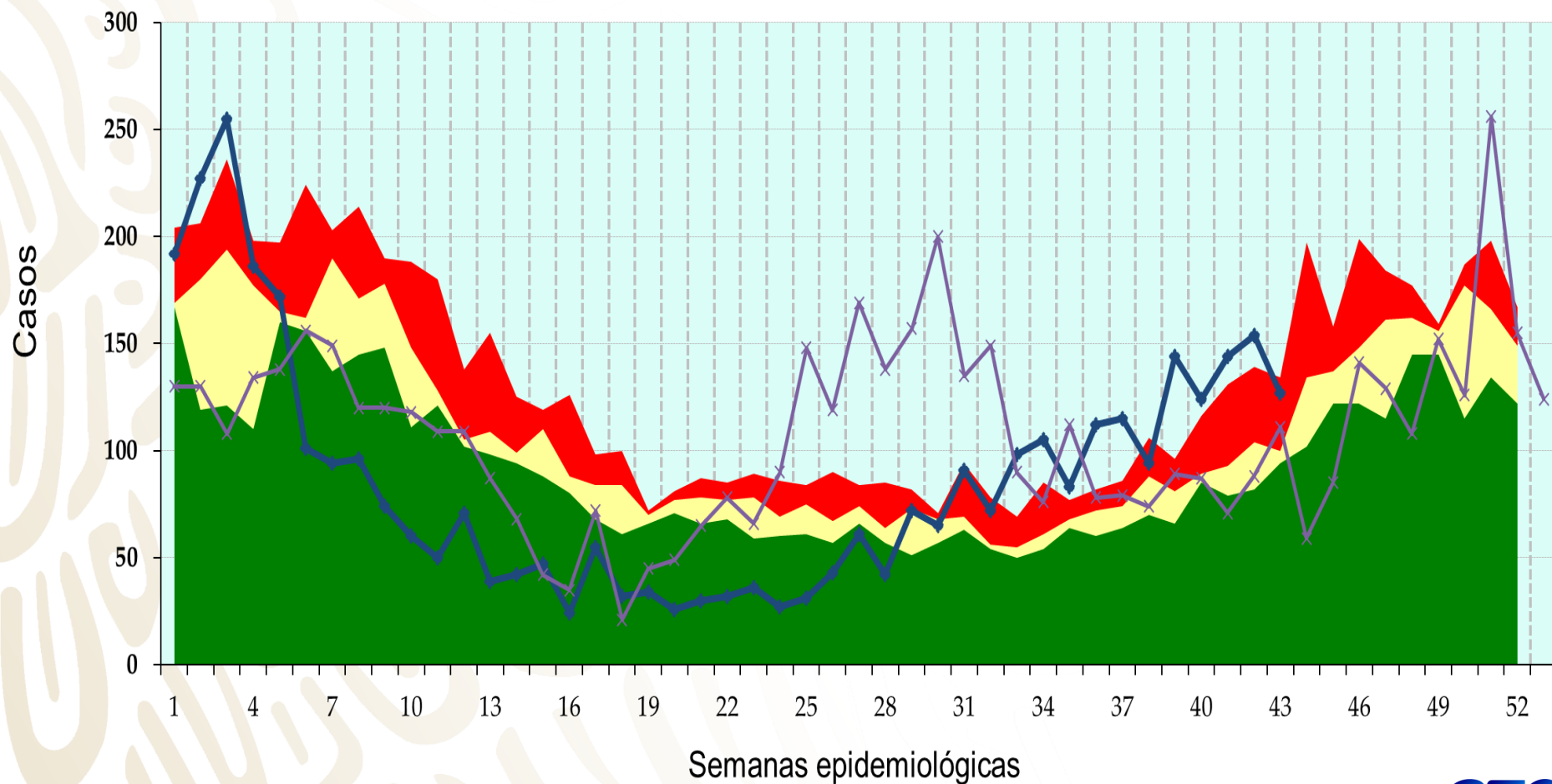
q3

2020

2021



Neumonías y Bronconeumonías

q1**mediana****q3****2020****2021**

Infecciones Intestinales por Otros Organismos

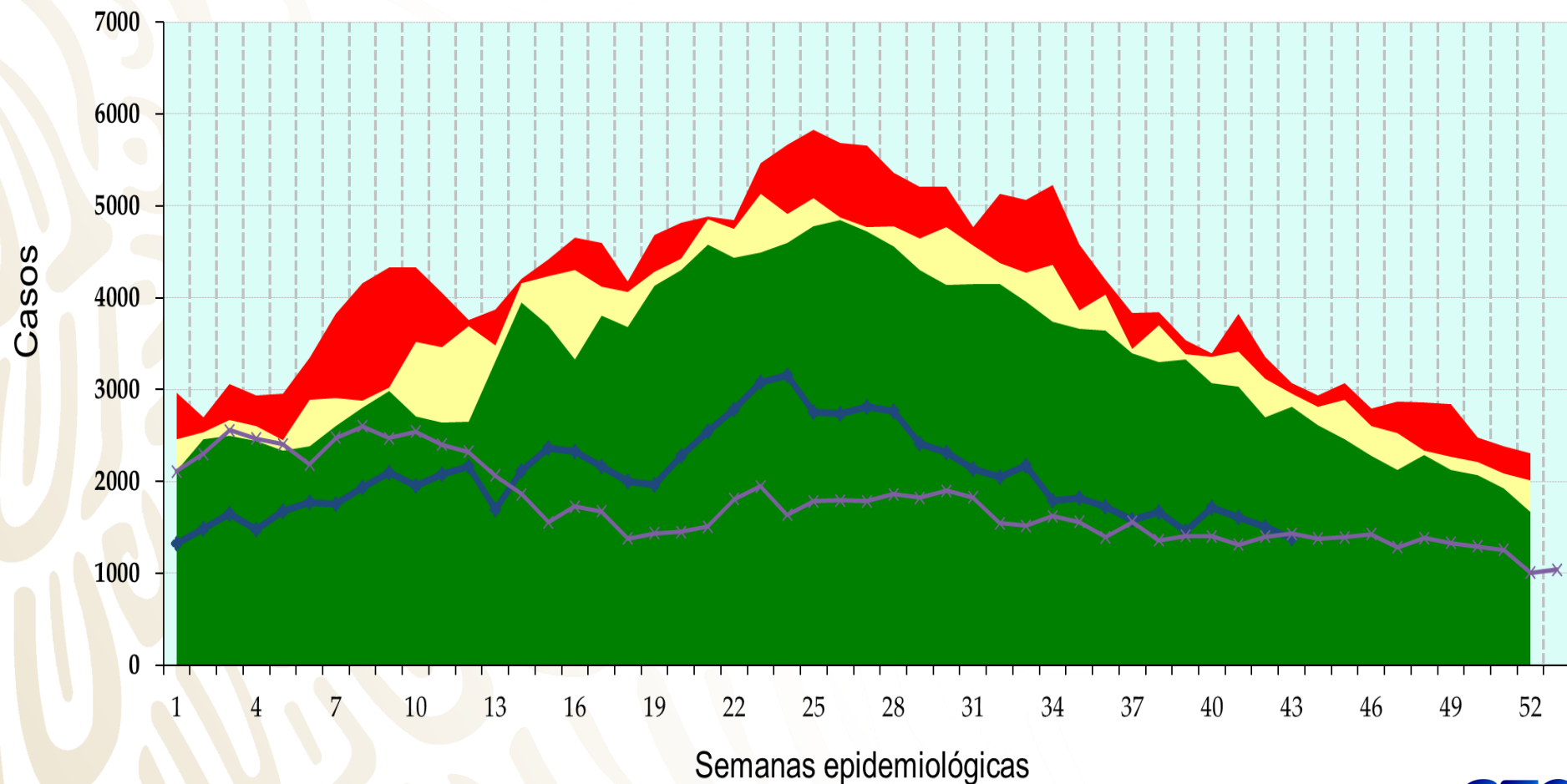
q1

mediana

q3

2020

2021



Intoxicación por Picadura de Alacrán

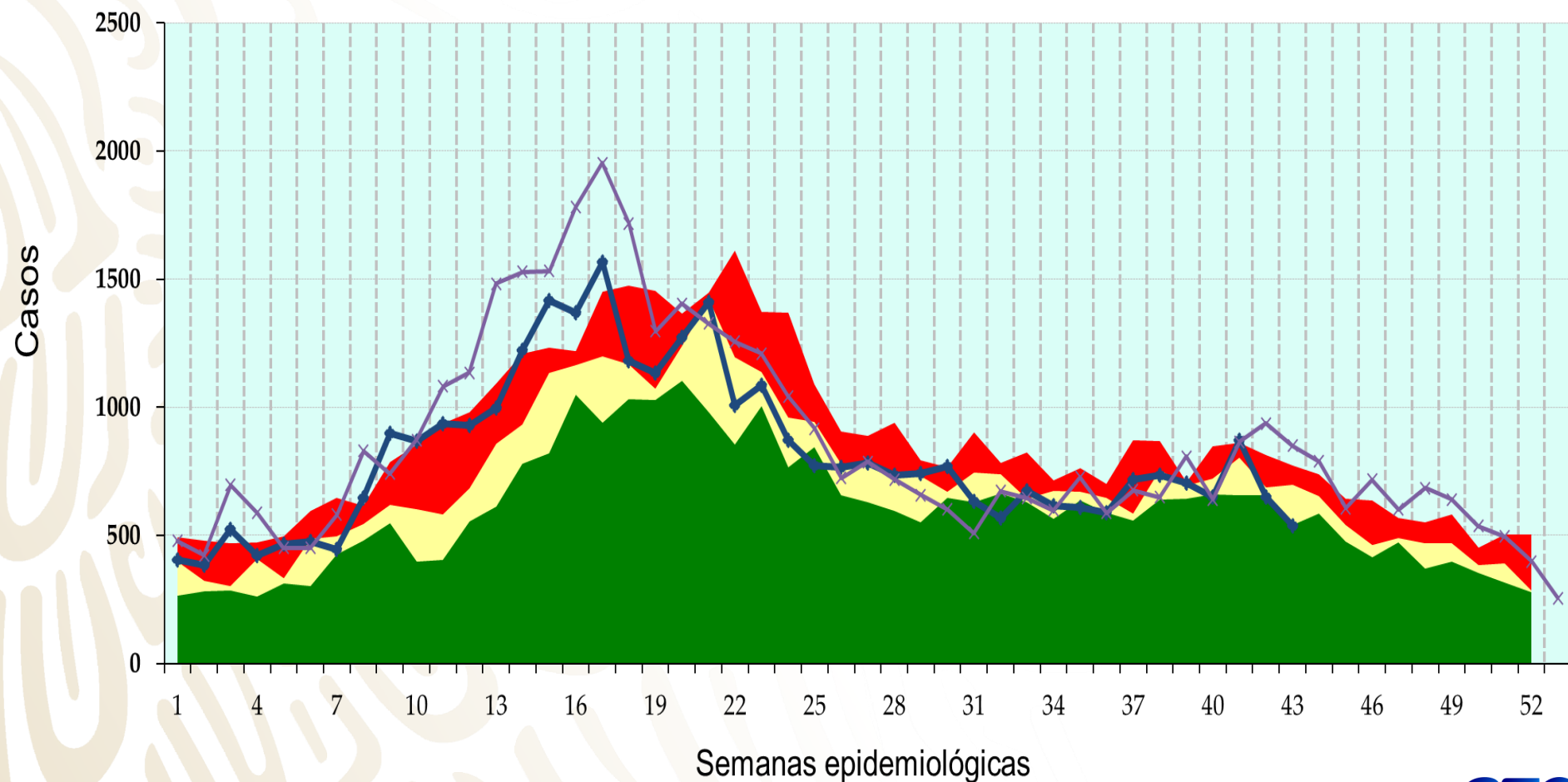
q1

mediana

q3

2020

2021



Infección por el Virus de la Inmunodeficiencia Humana

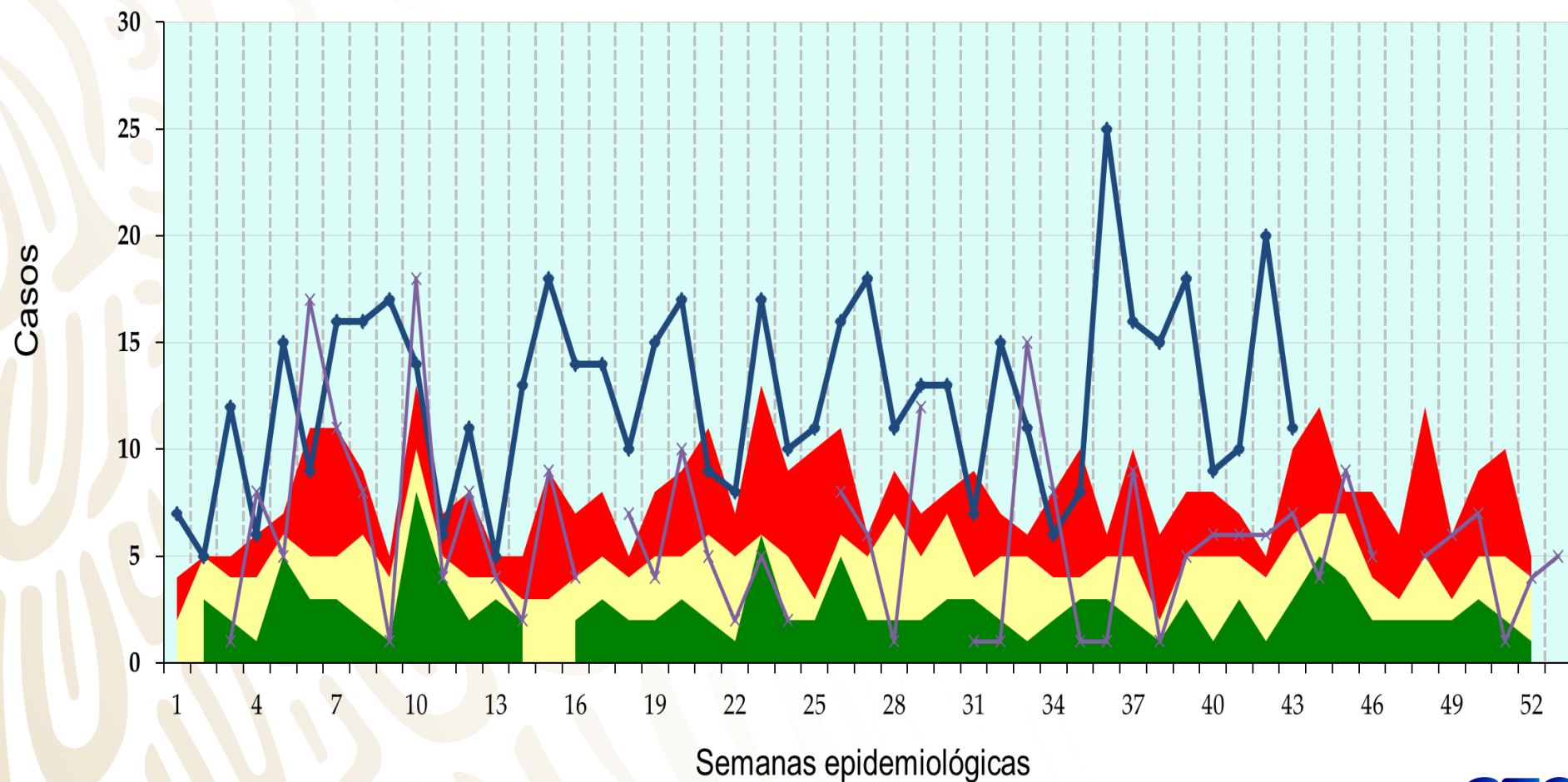
q1

mediana

q3

2020

2021



Hepatitis Vírica A



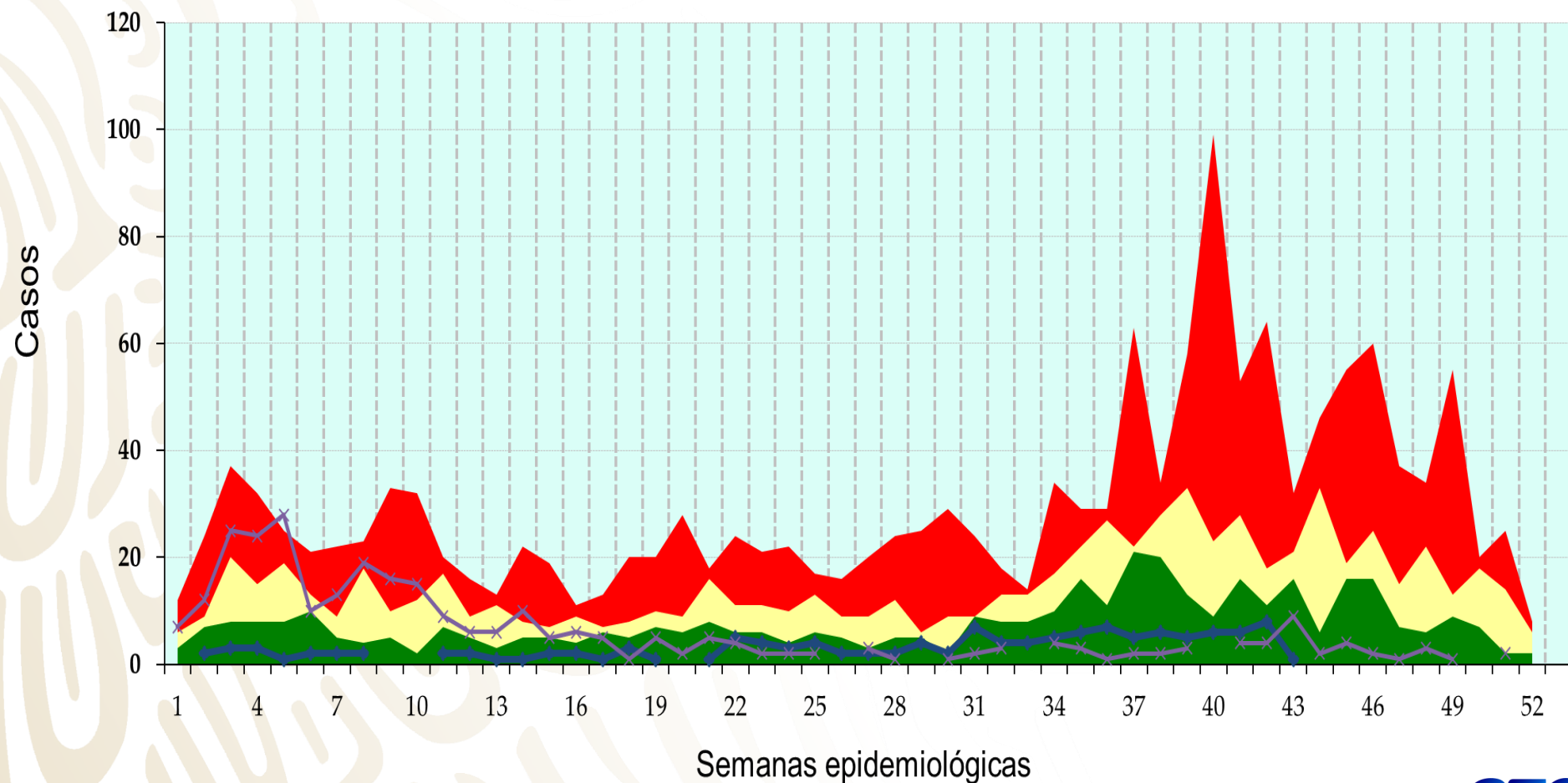
q1

mediana

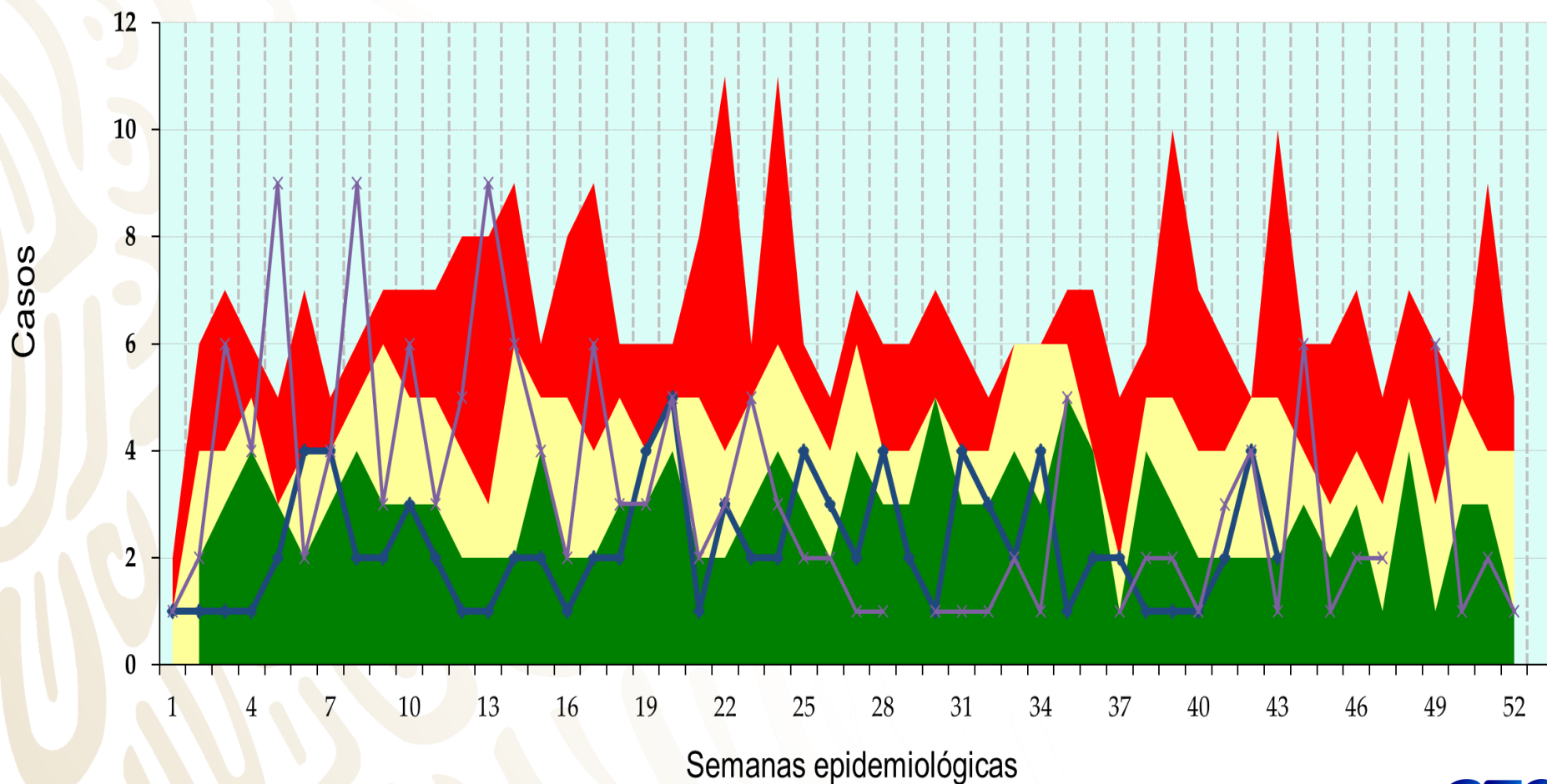
q3

2020

2021



Tuberculosis Respiratoria



Displasia Cervical Leve y Moderada

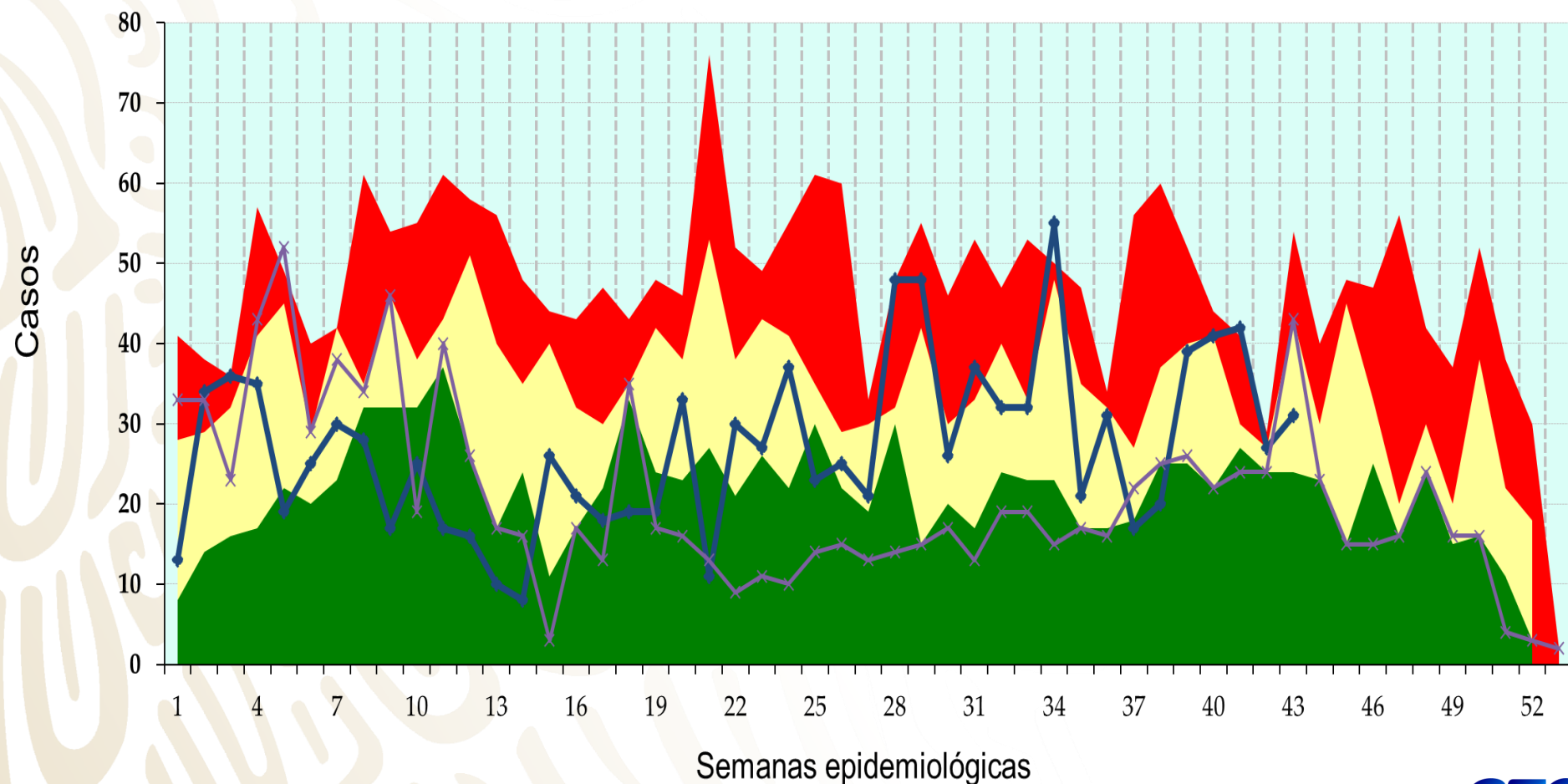
q1

mediana

q3

2020

2021



Diabetes Mellitus Tipo 2

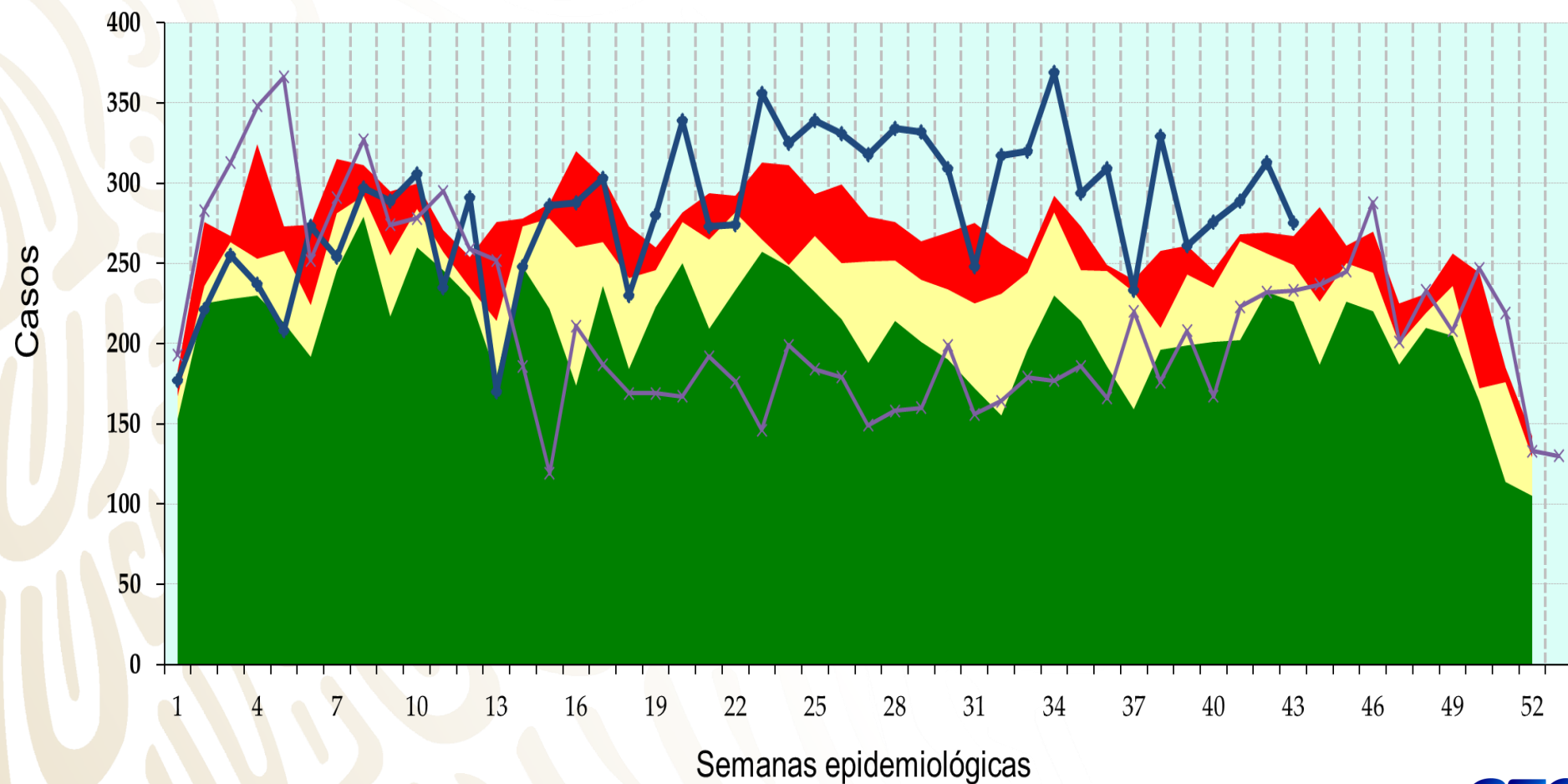
q1

mediana

q3

2020

2021



Depresión

q1

mediana

q3

2020

2021

